

## Datenblatt für Artikel 141067

Speicherfühler SF für wandhängende DAIKIN Altherma Wärmepumpen. Zu verwenden wenn kein E-Pac eingesetzt wird, sondern die Wärmepumpe direkt (bauseits) mit dem Speicher verbunden wird.



### STAMMDATEN

Artikel-Typ	Produkt
GTIN	4548848323357
Einheit Bestellung	Stück
Mindestbestellmenge	1 Stück
Ursprungsland	de
Zolltarifnummer	85334090

### LOGISTISCHE DATEN (INKL. GRUNDVERPACKUNG)

Breite	330 mm
Höhe	20 mm
Tiefe	290 mm
Gewicht	0.289 kg

# Datenblatt für Artikel 141067

---

## BESCHREIBUNG

Zu verwenden wenn kein E-Pac eingesetzt wird, sondern die Wärmepumpe direkt (bauseits) mit dem Speicher verbunden wird.

Speicherfühler SF für Altherma R W  
/3 R W / 3 H HT W und R Hybrid

## WEITERE ARTIKEL

### Zubehör für



#### EBBH11D6V

Luft-Wasser-Wärmepumpen-Innengerät DAIKIN Altherma 3 R W, wandhängend, Leistung 11 kW, Version Heizen, mit Heizstab 6 kW 1-phasig/230 V

---



#### EBBH11D9W

Luft-Wasser-Wärmepumpen-Innengerät DAIKIN Altherma 3 R W, wandhängend, Leistung 11 kW, Version Heizen, mit Heizstab 9 kW 3-phasig/400 V

---



#### EBBH16D9W

Luft-Wasser-Wärmepumpen-Innengerät DAIKIN Altherma 3 R W, wandhängend, Leistung 14-16 kW, Version Heizen, mit Heizstab 9 kW 3-phasig/400 V

---



#### EBBX11D9W

Luft-Wasser-Wärmepumpen-Innengerät DAIKIN Altherma 3 R W, wandhängend, Leistung 11 kW, Version Heizen und Kühlen, mit Heizstab 9 kW 3-phasig/400 V

---

## Datenblatt für Artikel 141067

---



### EBBX16D9W

Luft-Wasser-Wärmepumpen-Innengerät DAIKIN Altherma 3 R W, wandhängend, Leistung 14-16 kW, Version Heizen und Kühlen, mit Heizstab 9 kW 3-phasig/400 V

---



### EBLA09D3W1

Außeneinheit DAIKIN Altherma 3 M (Heizen/Kühlen), Baugröße 9, Monoblock-Wärmepumpen-Außengerät, 3-phasig/400V, mit Inverter-gesteuertem Kompressor und nur einem Lüfter in einem silbernen Metallgehäuse mit schwarzem Frontgitter.

---



### EBLA11D3W1

Außeneinheit DAIKIN Altherma 3 M (Heizen/Kühlen), Baugröße 11, Monoblock-Wärmepumpen-Außengerät, 3-phasig/400V, mit Inverter-gesteuertem Kompressor und nur einem Lüfter in einem silbernen Metallgehäuse mit schwarzem Frontgitter.

---



### EBLA14D3W1

Außeneinheit DAIKIN Altherma 3 M (Heizen/Kühlen), Baugröße 14, Monoblock-Wärmepumpen-Außengerät, 3-phasig/400V, mit Inverter-gesteuertem Kompressor und nur einem Lüfter in einem silbernen Metallgehäuse mit schwarzem Frontgitter.

---



### EBLA16D3W1

Außeneinheit DAIKIN Altherma 3 M (Heizen/Kühlen), Baugröße 16, Monoblock-Wärmepumpen-Außengerät, 3-phasig/400V, mit Inverter-gesteuertem Kompressor und nur einem Lüfter in einem silbernen Metallgehäuse mit schwarzem Frontgitter.

---

## Datenblatt für Artikel 141067

---



### EHBH04E6V

Luft-Wasser-Wärmepumpen-Inneneinheit DAIKIN Altherma 3 R W, wandhängend, Leistung 4 kW, Version Heizen, mit Heizstab 6 kW 1-phasig /230V

---



### EHBH08E6V

Luft-Wasser-Wärmepumpen-Inneneinheit DAIKIN Altherma 3 R W, wandhängend, Leistung 6-8 kW, Version Heizen, mit Heizstab 6 kW 1-phasig/230V

---



### EHBH08E9W

Luft-Wasser-Wärmepumpen-Inneneinheit DAIKIN Altherma 3 R W, wandhängend, Leistung 6-8 kW, Version Heizen, mit Heizstab 9 kW 3-phasig/400V

---



### EHBX04E6V

Luft-Wasser-Wärmepumpen-Inneneinheit DAIKIN Altherma 3 R W, wandhängend, Leistung 4 kW, Version Heizen und Kühlen, mit Heizstab 6 kW 1-phasig/230V

---



### EHBX08E6V

Luft-Wasser-Wärmepumpen-Inneneinheit DAIKIN Altherma 3 R W, wandhängend, Leistung 6-8 kW, Version Heizen und Kühlen, mit Heizstab 6 kW 1-phasig/230V

---

## Datenblatt für Artikel 141067

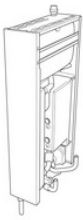
---



### EHBX08E9W

Luft-Wasser-Wärmepumpen-Inneneinheit DAIKIN Altherma 3 R W, wandhängend, Leistung 6-8 kW, Version Heizen und Kühlen, mit Heizstab 9 kW 3-phasig/400V

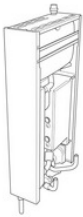
---



### EHYHBH05AV32

Gas-Hybrid-Wärmepumpe DAIKIN Altherma R Hybrid, Wärmepumpen-Innengerät 5 kW 1-phasig/230V (Heizen)

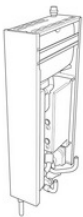
---



### EHYHBH08AV32

Gas-Hybrid-Wärmepumpe DAIKIN Altherma R Hybrid, Wärmepumpen-Innengerät 8 kW 1-phasig/230V (Heizen)

---



### EHYHBX08AV3

Gas-Hybrid-Wärmepumpe DAIKIN Altherma R Hybrid, Wärmepumpen-Innengerät 8 kW 1-phasig/230V (Heizen und Kühlen)

---



### ELBX12E9W

Wandgerät Luft-Wasser-Wärmepumpen-Innengerät DAIKIN Altherma 3 R MT W für Heizen und Kühlen.

---

## Datenblatt für Artikel 141067

---



### ETBH12E6V

Luft-Wasser-Wärmepumpen-Inneneinheit DAIKIN Altherma 3 H MT W, wandhängend, Version Heizen und Kühlen, mit E-Heizstab 6 kW 1-phasig /230V

---



### ETBH12E9W

Luft-Wasser-Wärmepumpen-Inneneinheit DAIKIN Altherma 3 H MT W, wandhängend, Version Heizen, mit E-Heizstab 9 kW 3-phasig/400V

---



### ETBH16E9W7

Luft-Wasser-Wärmepumpen-Inneneinheit DAIKIN Altherma 3 H HT W, wandhängend, Version Heizen, mit E-Heizstab 9 kW 3-phasig/400V

---



### ETBX12E9W

Luft-Wasser-Wärmepumpen-Inneneinheit DAIKIN Altherma 3 H MT W, wandhängend, Version Heizen und Kühlen, mit E-Heizstab 9 kW 3-phasig /400V

---



### ETBX16E9W7

Luft-Wasser-Wärmepumpen-Inneneinheit DAIKIN Altherma 3 H HT W, wandhängend, Version Heizen und Kühlen, mit E-Heizstab 9 kW 3-phasig /400V

# Datenblatt für Artikel 141067

---

## BILDER



## KONTAKT

[www.wiedemann.de](http://www.wiedemann.de)

[www.shop.wiedemann.de](http://www.shop.wiedemann.de)