

# Technisches Datenblatt

## Trägerklammer, für Rohre

Art.-Nr. 1483973



Trägerklammer zum Aufschlagen für Kabel als individuelle Befestigungslösung am Träger.

CE

St	Stahl
ZL	Zinklamelle

### Stammdaten

Art.-Nr.	1483973
Typ	BCC 8-12 D18
Bezeichnung 1	Trägerklammer
Bezeichnung 2	für Kabel, 15-18mm
Dimension	8-12mm
Werkstoff	Stahl
Werkstoff Kürzel	St
Oberfläche	Zinklamelle
Oberfläche Kürzel	ZL
Kleinste VK-Einheit (VG)	100,00 Stück
Gewicht	0,90 kg/100 St.

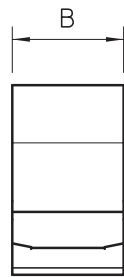
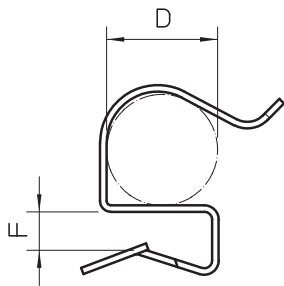
# Technisches Datenblatt

## Trägerklammer, für Rohre

Art.-Nr. 1483973



### Technische Daten



Anschlussart/-bauteil	Rohr/Kabel
Befestigungsart	klemmen
Flanschdicke	8,00 - 12,00 mm
Rohr-/Kabeldurchmesser	15,00 - 18,00 mm
Spannbereich D	15,00 - 18,00 mm
Scharnier justierbar	<input type="checkbox"/>
Scharnierend	<input type="checkbox"/>