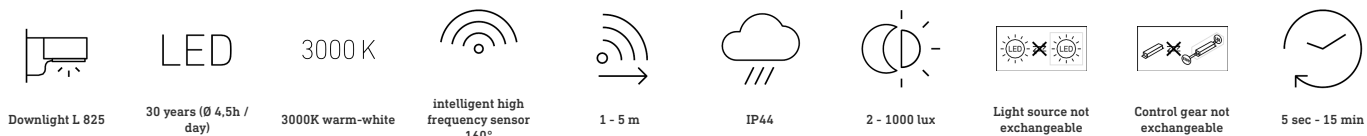
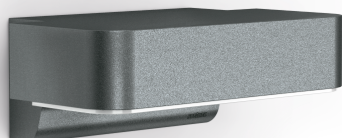


L 800 SC

anthrazit
EAN 4007841 065690
Art.-Nr. 065690



Downlight L 825

30 years (Ø 4,5h / day)

3000K warm-white

intelligent high frequency sensor 160°

1 - 5 m

IP44

2 - 1000 lux

Light source not exchangeable

Control gear not exchangeable

5 sec - 15 min

Funktionsbeschreibung

Die modernste Außenleuchte der Welt. Designer-Sensor-Außenleuchte L 800 SC mit unsichtbarem Hochfrequenzsensor, ideal für Hauseingänge und Gebäudefronten, 7,5 W STEINEL LED-Lichtsystem, 466 lm, 160° Abstrahlwinkel, Reichweite von 1 - 5 m, für stilvolles Downlighting, inkl. Soft-Lichtstart und optionaler Handnotbetätigung für 4 Stunden. Kabellos vernetzbar per Bluetooth und über kostenlose App einstellbar und steuerbar.

Technische Daten

Abmessungen (L x B x H)	145 x 230 x 88 mm	Reichweite Tangential	r = 5 m (35 m ²)
Mit Leuchtmittel	Ja, LED-Leuchtmittel	Dämmerungsschalter	Ja
Herstellergarantie	3 Jahre	Sendereichweite	30 m
Einstellungen via	App, Bluetooth	Sendeleistung	< 1 mW
Mit Fernbedienung	Nein	Lichtstrom Gesamtprodukt	466 lm
Variante	anthrazit	gemessener Lichtstrom (360°)	466 lm
VPE1, EAN	4007841065690	Gesamtprodukt Effizienz	62 lm/W
Anwendung, Ort	Außenbereich	Farbtemperatur	3000 K
Anwendung, Raum	Garten, Hauseingang, Hof & Einfahrt, Rund ums Haus, Terrasse / Balkon	Leuchtmittel	LED nicht austauschbar
Farbe	Anthrazit	Lebensdauer LED L70B50 (25°)	> 60000 Std
Inkl. Hausnummernbogen	Nein	Socket	Ohne
Montageort	Wand	LED Kühlsystem	Active & Passive Thermo Control
Schlagfestigkeit	IK03	Softlichtstart	Ja
Schutzart	IP44	Dauerlicht	schaltbar, 4 h
Schutzklasse	II	Funktionen	Bewegungssensor
Umgebungstemperatur	-20 – 40 °C	Dämmerungseinstellung	2 – 2000 lx
		Zeiteinstellung	5 s – 60 Min.

L 800 SC

anthrazit
 EAN 4007841 065690
 Art.-Nr. 065690

Technische Daten

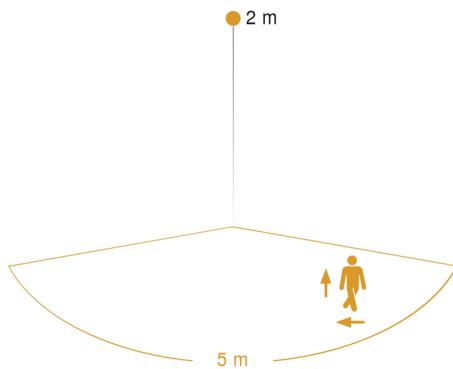
Werkstoff des Gehäuses	Aluminium
Werkstoff der Abdeckung	Kunststoff opal
Netzanschluss	220 – 240 V / 50 – 60 Hz
Leistung	7,5 W
Montagehöhe max	2,50 m
Slavebetrieb einstellbar	Ja
Unterkriechschutz	Ja
segmentweise Ausblendung	Nein
Elektronische Skalierbarkeit	Ja
Mechanische Skalierbarkeit	Nein
Reichweite Detail	Einstellbarer Erfassungsbereich auf 2 Achsen
Reichweite Radial	r = 5 m (35 m ²)

Grundlichtfunktion	Ja
Grundlichtfunktion Zeit	1-30 Min., ganze Nacht
Hauptlicht einstellbar	50 - 100 %
Vernetzung	Ja
Art der Vernetzung	Master/Master
Grundlichtfunktion in Prozent	10 – 50 %
Grundlichtfunktion Prozent, von	10 %
Grundlichtfunktion Prozent, bis	50 %
Vernetzung via	Bluetooth
Farbwiedergabeindex CRI	= 82
optimale Montagehöhe	2 m

L 800 SC

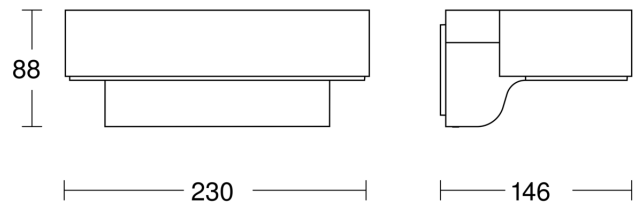
anthrazit
EAN 4007841 065690
Art.-Nr. 065690

Sensorerfassungsbereich



Mögliche Montagehöhe: 1,80 m – 2,50 m
Orange: radial und tangential

Maßzeichnung



Schaltplan Bluetooth

