

Feuchtraumverteiler Plexo³

Aufputz IP 65 – IK 09



601974



601982 + 001917



001973



555188

Nach IEC/EN 62208, für den Bau von Installationsverteilern nach IEC/EN 61439-3, für Geräte bis 63 A, Schutzklasse II, Schutzart IP 65 – IK 09, selbstverlöschend: 650 °C, Gehäusefarbe ähnl. RAL 7047 Telegrau, Türrahmen ähnl. RAL 7001 Silbergrau, Temperaturbeständigkeit: –20 °C bis +70 °C, Türen Transparent, beidseitig anschlagbar, Türen nachrüstbar mit Schloss Best.Nr. 001966, plombierbar mit Plombierset Best.Nr. 001968, mit Vorpprägung für metrische Leitungseinführung, inkl. Membraneinführungen, herausnehmbarer Montagerahmen ab 2-reihigen Verteilern, für den Einbau von nicht modularen Geräten mit Hilfe einer Montageplatte (optional Best.Nr. 001962 oder 001963), Schienenabstand: 150 mm

CEE-Anbausteckdosen P17 Tempra, nach IEC 60309-1 und -2, Schutzart IP 44 – IK 09 und IP 66/67 – IK 09, selbstverlöschend: 850 °C (Anschlussblock), 650 °C (Kunststoffgehäuse), Temperaturbeständigkeit: –40 °C bis +55 °C, Ausführung in Schraubtechnik, Anschluss von 16 A CEE-Anbausteckdose mit max. Leiterquerschnitt 1,5... 4 mm² (starre Leiter), Anschluss von 32 A CEE-Anbausteckdose mit max. Leiterquerschnitt 2,5...10 mm² (starre Leiter)

| Verp.-Einh. | Best.Nr. | Verteiler 2 – 8 Module pro Reihe | | |
|-------------|----------|---|---------------------------------|----------------------|
| | | • Inkl. N- und PE-Klemmen ausgenommen Best.Nr. 601932 | | |
| | | Anzahl der Reihen | Anzahl der Teilungsmaße 17,5 mm | Maße in mm H x B x T |
| 1 | 601932 | 1 | 2 + 1 | 174 x 93 x 109,0 |
| 1 | 601974 | 1 | 4 | 200 x 128 x 115,6 |
| 1 | 601976 | 1 | 6 | 200 x 164 x 115,6 |
| 1 | 601978 | 1 | 8 | 200 x 200 x 115,6 |

| Verp.-Einh. | Best.Nr. | Verteiler 12 Module pro Reihe | | |
|-------------|----------|-------------------------------|---------------------------------|----------------------|
| | | • Inkl. N- und PE-Klemmen | | |
| | | Anzahl der Reihen | Anzahl der Teilungsmaße 17,5 mm | Maße in mm H x B x T |
| 1 | 601981 | 1 | 12 | 282 x 340 x 141 |
| 1 | 601982 | 2 | 24 | 432 x 340 x 161 |
| 1 | 601983 | 3 | 36 | 622 x 340 x 161 |

| Verp.-Einh. | Best.Nr. | Verteiler 18 Module pro Reihe | | |
|-------------|----------|-------------------------------|---------------------------------|----------------------|
| | | • Inkl. N- und PE-Klemmen | | |
| | | Anzahl der Reihen | Anzahl der Teilungsmaße 17,5 mm | Maße in mm H x B x T |
| 1 | 601985 | 1 | 18 | 282 x 448 x 141 |
| 1 | 601986 | 2 | 36 | 432 x 448 x 161 |
| 1 | 601987 | 3 | 54 | 622 x 448 x 161 |

| Verp.-Einh. | Best.Nr. | Multibox | |
|-------------|----------|---|--|
| | | • Anreihbar an 2- und 3-reihige Plexo ³ Verteiler mit Verbinder Best.Nr. 001967 (optional). | |
| | | • Für den Einsatz von z. B. Plexo55 Modulargeräten, P17 Tempra Pro CEE-Anbausteckdosen 16 A und 32 A und weiteren diversen Geräten. | |
| | | Senkrecht anreihbar | |
| 1 | 001917 | Für 2-reihige Verteiler | |
| 1 | 001918 | Für 3-reihige Verteiler | |

| Verp.-Einh. | Best.Nr. | Plexo ³ Zubehör | |
|-------------|----------|--|--|
| | | Verbinder | |
| 1 | 001967 | Verbindungsmuffe M32 (Satz mit 2 Stück). | |
| | | Befestigungsrahmen Plexo55 | |
| 5 | 001971 | Zur Befestigung von Plexo55 Modulargeräten an Verteiler. | |
| | | Membran-Set | |
| 1 | 001955 | Bestehend aus 2x M32, 5x M25, 10x M20. | |
| | | Halterung für Klemmgehäuse | |
| | | Geeignet für weitere Klemmenleisten. | |
| 1 | 001972 | 1-fach, für Verteiler ab 12 Teilungseinheiten | |
| 1 | 001973 | 2-fach, für 3-reihige Verteiler | |
| | | Klemmgehäuse | |
| 1 | 004817 | Mit 35 Bohrungen L = 276 mm für Verteiler 12 Mod./Reihe | |
| 1 | 404821 | Mit 50 Bohrungen L = 385 mm für Verteiler 18 Mod./Reihe | |
| | | Befestigungslaschen | |
| 1 | 001969 | Für Wandmontage (Satz mit 4 Stück). | |

| Verp.-Einh. | Best.Nr. | Plexo ³ -Zubehör | |
|-------------|----------|--|--|
| | | Montageplatte – perforiert | |
| | | Ermöglicht den Einsatz von Geräten die nicht für Profilschienen geeignet sind. Höhe: 150 mm. | |
| 2 | 001962 | Für Verteiler mit 12 Modulen pro Reihe | |
| 2 | 401853 | Für Verteiler mit 18 Modulen pro Reihe | |
| | | Feldabdeckung – geschlossen | |
| 2 | 001964 | Für Verteiler mit 12 Modulen pro Reihe | |
| 2 | 001965 | Für Verteiler mit 18 Modulen pro Reihe | |
| | | Abdeckstreifen, ähnlich RAL 7001 Silbergrau | |
| 20 | 001961 | 5 Module, teilbar in halbe und ganze Module. | |
| | | Schloss | |
| 1 | 001966 | Schließung Nr. 850 mit 2 Schlüsseln. | |
| | | Plombierset | |
| 1 | 001968 | Satz mit 2 plombierbaren Schraubenabdeckungen. | |
| | | Scharniere (Satz mit 2 Stück) | |
| 2 | 001970 | Zur Verbindung des Gehäuseunterteils mit Abdeckung. | |

| Verp.-Einh. | Best.Nr. | CEE-Anbausteckdosen P17 Tempra Pro | |
|-------------|----------|--|----------------------|
| | | • Ausführung mit Neigungswinkel 15°. | |
| | | • Geeignet zum direkten Einbau in Multibox Best.Nr. 001917/18. | |
| | | • 4 Befestigungslöcher à 70 mm Abstand. | |
| | | Schutzart IP 44 | |
| | | 16 A | Flansch 84 x 84 mm |
| | | | 200/250 V~ |
| 10 | 555184 | | 3-polig, 2P + PE |
| | | | 380/415 V~ |
| 10 | 555188 | | 4-polig, 3P + PE |
| 10 | 555189 | | 5-polig, 3P + N + PE |
| | | 32 A | Flansch 94 x 84 mm |
| | | | 200/250 V~ |
| 10 | 555284 | | 3-polig, 2P + PE |
| | | | 380/415 V~ |
| 10 | 555288 | | 4-polig, 3P + PE |
| 10 | 555289 | | 5-polig, 3P + N + PE |
| | | 16 A | Flansch 84 x 84 mm |
| | | | 200/250 V~ |
| 5 | 555384 | | 3-polig, 2P + PE |
| | | | 380/415 V~ |
| 5 | 555388 | | 4-polig, 3P + PE |
| 5 | 555389 | | 5-polig, 3P + N + PE |
| | | 32 A | Flansch 94 x 84 mm |
| | | | 200/250 V~ |
| 5 | 555484 | | 3-polig, 2P + PE |
| | | | 380/415 V~ |
| 5 | 555488 | | 4-polig, 3P + PE |
| 5 | 555489 | | 5-polig, 3P + N + PE |

Feuchtraumverteiler Plexo³

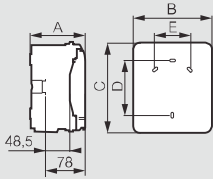
Aufputz IP 65 – IK 09

CEE-Anbausteckdosen P17 Tempra Pro

IP 44 – IK 09 und IP 66/67 – IK 09

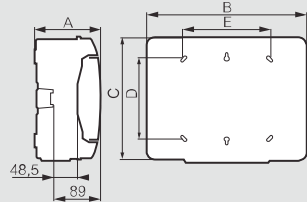
Abmessungen

Verteiler 2, 4, 6 und 8 Module pro Reihe



| Best.Nr. | Abmessungen (mm) | | | | |
|----------|------------------|-----|-----|-----|-----|
| | A | B | C | D | E |
| 601932 | 109 | 93 | 174 | 94 | - |
| 601974 | 115,6 | 128 | 200 | 120 | - |
| 601976 | 115,6 | 164 | 200 | 120 | 70 |
| 601978 | 115,6 | 200 | 200 | 120 | 106 |

Verteiler 12 und 18 Module pro Reihe



| Best.Nr. | Abmessungen (mm) | | | | |
|----------|------------------|-----|-----|-----|-----|
| | A | B | C | D | E |
| 601981 | 141 | 340 | 282 | 180 | 180 |
| 601982 | 161 | 340 | 432 | 330 | 180 |
| 601983 | 161 | 340 | 622 | 480 | 180 |
| 601985 | 141 | 448 | 282 | 180 | 288 |
| 601986 | 161 | 448 | 432 | 330 | 290 |
| 601987 | 161 | 448 | 622 | 430 | 290 |

Anzahl der Kabeleinführungsvorprägungen an jeder Seite

| Best.Nr. | Oben/Unten | | | Links/Rechts | | |
|----------|------------|---------|---------|--------------|---------|---------|
| | ø 20 mm | ø 25 mm | ø 32 mm | ø 20 mm | ø 25 mm | ø 32 mm |
| | 601932 | 2 | - | - | - | - |
| 601974 | 2 | 1 | - | 2 | - | - |
| 601976 | 4 | 1 | - | 2 | - | - |
| 601978 | 6 | 1 | - | 2 | - | - |
| 601981 | 7 | 2 | 2 | - | - | 2 |
| 601982 | 13 | 2 | 2 | - | - | 3 |
| 601983 | 13 | 2 | 2 | - | - | 4 |
| 601985 | 12 | 2 | 3 | - | - | 2 |
| 601986 | 13 | 4 | 3 | - | - | 3 |
| 601987 | 13 | 4 | 3 | - | - | 4 |

Anzahl der mitgelieferten Kabeleinführungen

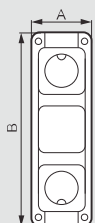
| Best.Nr. | Membraneinführungen | | |
|----------|---------------------|---------|---------|
| | ø 20 mm | ø 25 mm | ø 32 mm |
| 601932 | 2 | - | - |
| 601974 | 2 | 1 | - |
| 601976 | 4 | 1 | - |
| 601978 | 6 | 1 | - |
| 601981 | 7 | 2 | 1 |
| 601982 | 13 | 2 | 1 |
| 601983 | 13 | 2 | 1 |
| 601985 | 11 | 2 | 1 |
| 601986 | 13 | 2 | 1 |
| 601987 | 13 | 4 | 1 |

Klemmengrundbestückung

| Best.Nr. | Anzahl der Klemmen (mm ²) | | Abdeckstreifen 5 Modulen |
|----------|---|---|-----------------------------|
| | Neutral (Blau) | Erde (Grün) | |
| 601932 | - | 1 x (4 x 1,5-12 ²) | - |
| 601974 | 1 x (4 x 1,5-12 ²) | 1 x (4 x 1,5-12 ²) | - |
| 601976 | 1 x (4 x 1,5-12 ²) | 1 x (4 x 1,5-12 ²) | - |
| 601978 | 1 x (8 x 1,5-12 ²) | 1 x (8 x 1,5-12 ²) | - |
| 601981 | 1 x (1 x 6-25 ² + 12 x 1,5-16 ²) | 1 x (4 x 6-25 ² + 12 x 1,5-16 ²) | 1 |
| 601982 | 1 x (1 x 6-25 ² + 16 x 1,5-16 ²) | 1 x (4 x 6-25 ² + 16 x 1,5-16 ²) | 2 |
| 601983 | 1 x (1 x 6-25 ² + 21 x 1,5-16 ²) | 1 x (4 x 6-25 ² + 21 x 1,5-16 ²) | 2 |
| 601985 | 1 x (1 x 6-25 ² + 16 x 1,5-16 ²) | 1 x (4 x 6-25 ² + 16 x 1,5-16 ²) | 1 |
| 601986 | 1 x (1 x 6-25 ² + 21 x 1,5-16 ²) | 1 x (4 x 6-25 ² + 21 x 1,5-16 ²) | 2 |
| 601987 | 1 x (1 x 6-25 ² + 26 x 1,5-16 ²) | 1 x (4 x 6-25 ² + 26 x 1,5-16 ²) | 3 |

Multibox

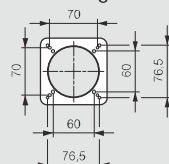
Senkrecht anreihbar



| Best.Nr. | Abmessungen (mm) | | Anzahl der Öffnungen |
|----------|------------------|-----|----------------------|
| | A | B | |
| 001917 | 137 | 432 | 3 |
| 001918 | 137 | 622 | 4 |

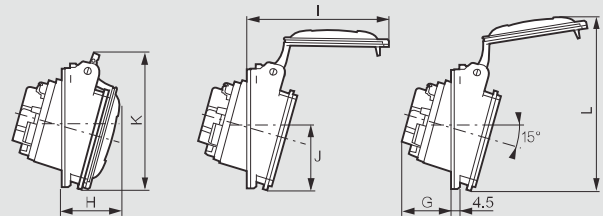
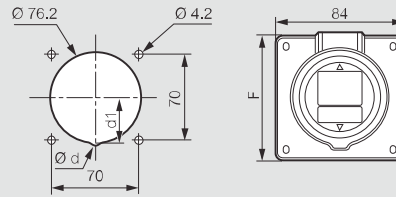
Multibox-Öffnung

Befestigungsmaße in mm für Anbaugeräte



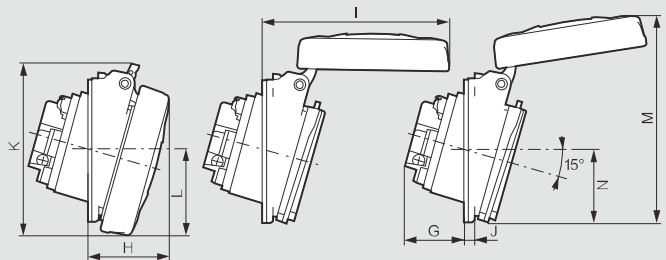
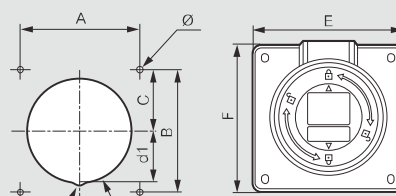
Abmessungen

Anbausteckdose – Schutzart IP 44



| | ø d | d1 | F | G | H | I | J | K | L |
|-------------|-----|----|----|------|------|-----|------|-------|-------|
| 16 A | | | | | | | | | |
| 2P + E | - | - | 84 | 33,5 | 37,5 | 85 | 42 | 88,5 | 112,5 |
| 3P + E | - | - | 84 | 35,5 | 38,5 | 93 | 42 | 91,5 | 118,5 |
| 3P + N + E | - | - | 84 | 36,5 | 39,5 | 100 | 43,3 | 97 | 123,5 |
| 32 A | | | | | | | | | |
| 2P + E | - | - | 94 | 41,5 | 45,5 | 110 | 47 | 102 | 131 |
| 3P + E | - | - | 94 | 42,5 | 46,5 | 117 | 47 | 107,5 | 138 |

Anbausteckdose – Schutzart IP 66/67



| | Abmessungen (mm) | | | | | | | | | | | | | | | | |
|-------------------|------------------|----|----|------|-----|----|----|----|------|------|-------|-----|-------|------|-------|------|-----|
| | A | B | C | ø D | ø d | d1 | E | F | G | H | I | J | K | L | M | N | ø |
| 16 A | | | | | | | | | | | | | | | | | |
| 2P + E | 70 | 70 | 35 | 76,2 | - | - | 84 | 84 | 33,5 | 42 | 94 | 4,5 | 88 | 42,5 | 114 | 42 | 4,2 |
| 3P + E | 70 | 70 | 35 | 76,2 | - | - | 84 | 84 | 35,5 | 43 | 101 | 4,5 | 94,5 | 46 | 118 | 42 | 4,2 |
| 3P + N + E | 70 | 70 | 35 | 76,2 | - | - | 84 | 84 | 36,5 | 44 | 108,5 | 4,5 | 101 | 50 | 123 | 42,5 | 4,2 |
| 32 A | | | | | | | | | | | | | | | | | |
| 2P + E/ 3P + E | 70 | 70 | 35 | 76,2 | - | - | 84 | 94 | 41,5 | 50,5 | 118 | 4,5 | 105,5 | 54,5 | 129,5 | 47,5 | 4,2 |
| 3P + N + E | 70 | 70 | 35 | 76,2 | 8 | 36 | 84 | 94 | 42,5 | 51,5 | 124,5 | 4,5 | 112 | 57,5 | 137 | 51 | 4,2 |