

Modell: FCZ100ACT

Zubehör: VCZ41

Ausführungen

ACT - Bodeninstallation, Luftansaugung von Unten, elektronischer Thermostat

Zertifizierungen


Aermec ist Mitglied des Eurovent Zertifizierungsprogrammes. Die Produkte entsprechen der Auflistung im Verzeichnis für Zertifizierte Produkte.

Hinweise

Berechnungsmaschine: AerSelector v1.0.2.0

Kühlung

Trockenkugeltemperatur der Eintrittstemperatur	°C	27,0
Feuchtkugeltemperatur der Eintrittstemperatur	°C	19,0
Relative Feuchte der Eintrittsluft	%	47
Wassereintrittstemperatur	°C	7,0
Wasseraustrittstemperatur	°C	12,0
Ethylenglykol	%	0

Fs [Anz.]	Qa [m³/h]	LwA [dB(A)]	Pe [kW]	Pf [kW]	Ps [kW]	Db [°C]	Wb [°C]	Rh [%]	Qw [l/h]	Dp [kPa]
V1	110	31,0	0,0	0,6	0,5	12,6	12,5	99	111,8	4
V2	160	38,0	0,0	0,8	0,7	13,6	13,3	97	144,5	6
V3	200	45,0	0,0	1,0	0,8	14,1	13,6	94	172	8

Heizung

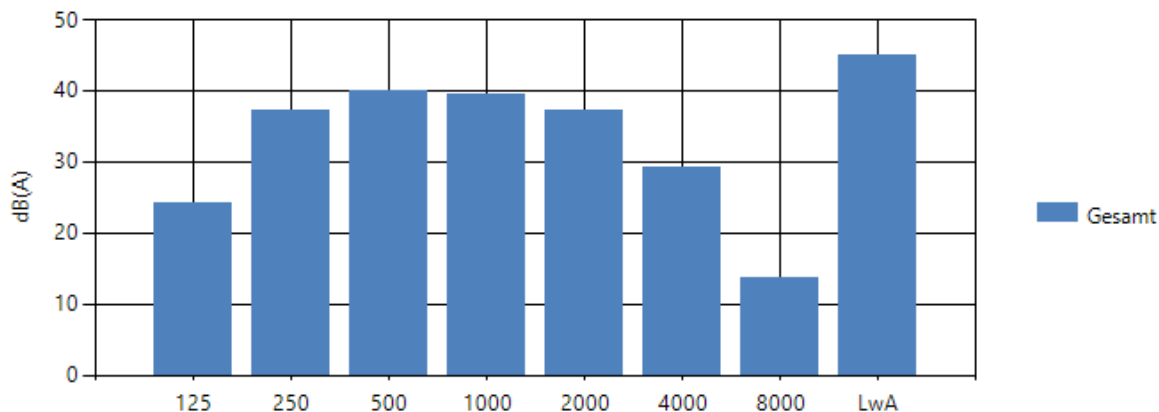
Trockenkugeltemperatur der Eintrittstemperatur	°C	20,0
Relative Feuchte der Eintrittsluft	%	50
Wassereintrittstemperatur	°C	45,0
Wasseraustrittstemperatur	°C	40,0
Ethylenglykol	%	0

Fs [Anz.]	Qa [m³/h]	LwA [dB(A)]	Pe [kW]	Pt [kW]	Db [°C]	Wb [°C]	Rh [%]	Qw [l/h]	Dp [kPa]
V1	110	31,0	0,0	0,7	39,8	20,5	16	125,6	4
V2	160	38,0	0,0	1,0	38,7	20,2	17	172,6	7
V3	200	45,0	0,0	1,2	38,0	19,9	17	207,2	9

Fs: Lüfterdrehzahl; Qa: Luftvolumenstrom; LwA: Schalleistung; Pe: Leistungsaufnahme; Pf: Gesamtkühlleistung; Ps: Sensible Kühlleistung; Pt: Heizleistung; Db: Trockenkugeltemperatur der Austrittstemperatur; Wb: Feuchtkugeltemperatur der Austrittstemperatur; Rh: Relative Feuchte der Austrittsluft; Tw: Wasseraustrittstemperatur; Qw: Wasservolumenstrom; Dp: Wasserseitiger Druckverlust.

Schalldiagramme

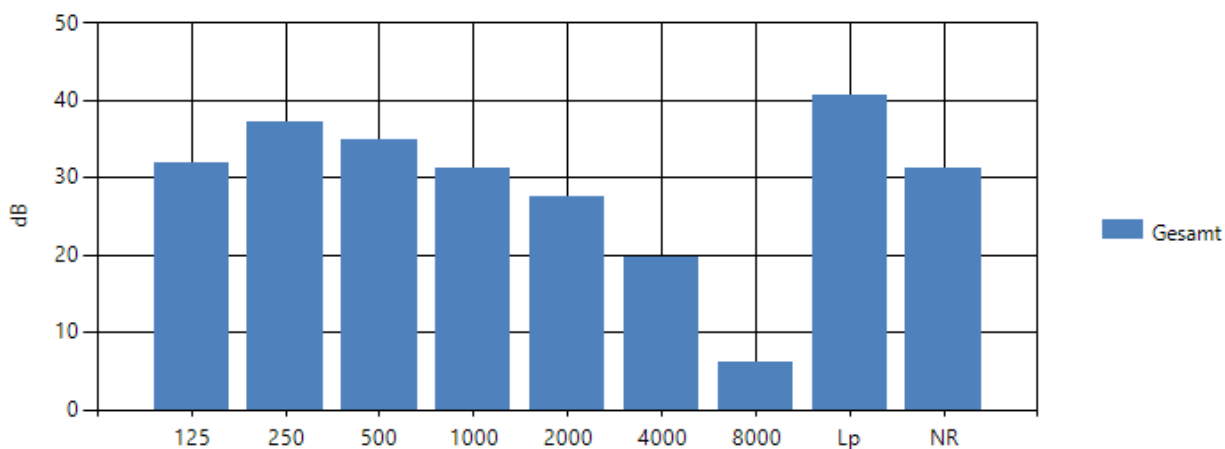
Schallleistung dB(A) - Geräuschspektrum für Oktavenbereich (Mittenfrequenz)



	125	250	500	1000	2000	4000	8000	LwA
Gesamt - dB(A) -	24,25	37,15	40,15	39,65	37,35	29,25	13,65	44,96

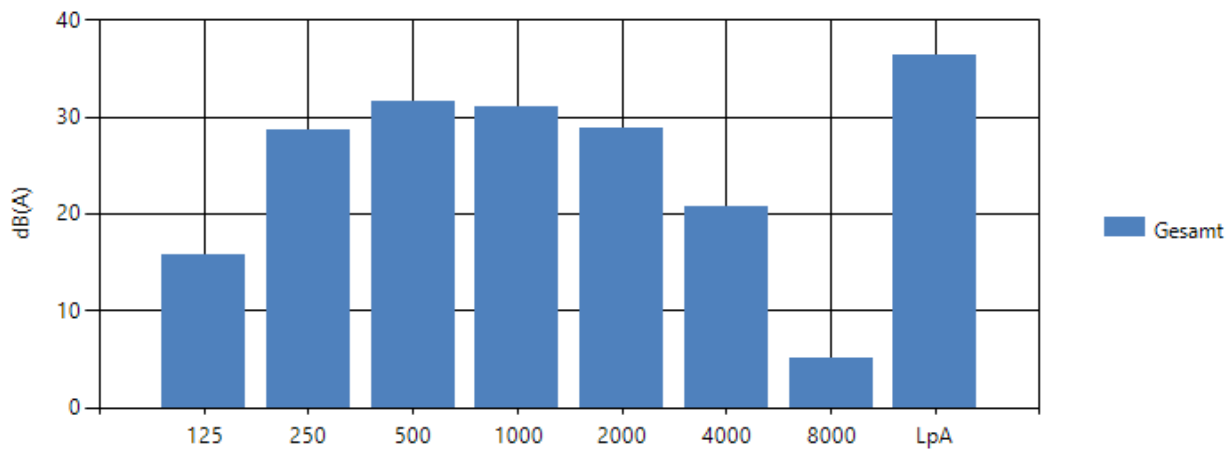
Die gezeigten Daten entsprechen der gewählten Geschwindigkeit.

Angegebener Schalldruck dB - Geräuschspektrum für Oktavenbereich (Mittenfrequenz)



	125	250	500	1000	2000	4000	8000	Lp	NR
Gesamt - dB -	31,82	37,22	34,82	31,12	27,62	19,72	6,22	40,71	31,12

Angegebener Schalldruck dB(A) - Geräuschspektrum für Oktavenbereich (Mittenfrequenz)



	125	250	500	1000	2000	4000	8000	LpA
Gesamt - dB(A) -	15,72	28,62	31,62	31,12	28,82	20,72	5,12	36,43

Die gezeigten Daten entsprechen der gewählten Geschwindigkeit.
 Raumvolumen: 85 m³; Raumhöhe: 2,7 m; Abstand vom Gerät: 2,5 m; Nachhallzeit: 0,5 s; Richtungsfaktor: 2

Elektrische Daten

Stromversorgung	230V/1/50Hz
-----------------	-------------

Abmessungen und Gewichte

A	m	0,49
B	m	0,64
C	m	0,22

Die Daten und Maßzeichnungen beziehen sich auf die Basiseinheit ohne Zubehör.
 Die Maße und das Gewicht beziehen sich auf das Gerät ohne Verpackung. Informationen zu diesen Daten finden Sie im Installationshandbuch.