

NEU

AEROLINE[®] PEX TERRA WP

DAS NEUE ANBINDESYSTEM
FÜR WÄRMEPUMPEN



nmc

TECHNICAL
INSULATION

www.nmc-insulation.com

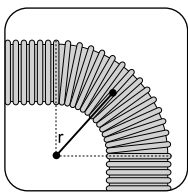
AEROLINE® PEX TERRA WP

Die Lösung für die perfekte Verrohrung von Luft-/Wasser- und Sole-/Wasser-Wärmepumpen im Erdreich.

Das neue AEROLINE® TERRA WP bietet ein absolut durchdachtes, einfach und schnell zu verlegendes Komplettsystem für die Wärmepumpen-Verrohrung mit pfiffigen Detaillösungen.

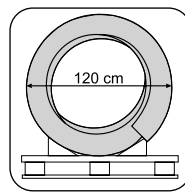
DIE HIGHLIGHTS AUF EINEN BLICK:

Das erdverlegte Wärmepumpen-Verrohrungssystem mit vorisolierten PE-Xa Kunststoffrohren steht für höchste Flexibilität



Biegeradien

Engster Biegeradius 42,5 cm.



Transport

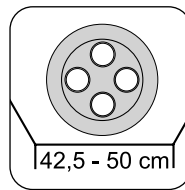
Kleinste Packmaße.

Komplettes System, einfach und schnell zu verlegen mit wenig Aufwand bei den Erdarbeiten, Integrierte Leerrohre und Zugschnur ermöglichen problemlose Durchführung der Kabel



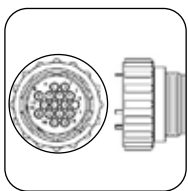
Energieeinsparung

Durch optimierte Dämmstoffgeometrie und niedrigste Wärmeleitfähigkeit werden die Wärmeverluste auf ein Minimum reduziert.



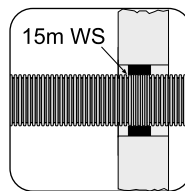
Einbringung

Minimierung der Grabenbreite.



Kabeleinführung

Integration von herstellereigenen Steuer-, Fühlerleitungen und Elektro-Leitungen.



Abdichtung

Optimale Gebäudedichtigkeit (15 m WS gegen Wasser).

- Modulares Komplettsystem
- Korrosionssichere Mediumrohre aus vernetztem PE-Xa
- Sauerstoffdiffusionssperre nach DIN 4726
- Optimierte Wärmedämmung und damit bessere Energieausbeute
- Doppelter Schutz vor Wassereintritt durch doppelwandigen Rohraufbau
- Durch die beigelegte Zugschnur können auch herstellereigene Stecker durch das Rohr geführt werden

TECHNISCHE DATEN

AEROLINE® PEX TERRA WP

Mantelrohr:

- Doppelwandiges Kabelschutzrohr aus PE-HD
- Ringsteifigkeit nach DIN 16961, $SR24 \geq 16,0 \text{ kN/m}^2$
- Außendurchmesser: 160 mm
- Minimaler Biegeradius: 42,5 cm

Mediumrohr:

- Werkstoff: PE-Xa
- Vernetzungsgrad: $\geq 70 \%$ (EN ISO 15875)
- Sauerstoffdichte gem. DIN 4726
- Temperaturbereich: bis $+90 \text{ }^\circ\text{C}$
- Max. Betriebsdruck: 6 bar
- Wassergehalt: 0,529 l/m
- Längenausdehnungskoeffizient:
bei $20 \text{ }^\circ\text{C}$: $1,4 \cdot 10^{-4} \text{ 1/k}$
bei $100 \text{ }^\circ\text{C}$: $2,05 \cdot 10^{-4} \text{ 1/k}$

Dämmstoff aus EPDM:

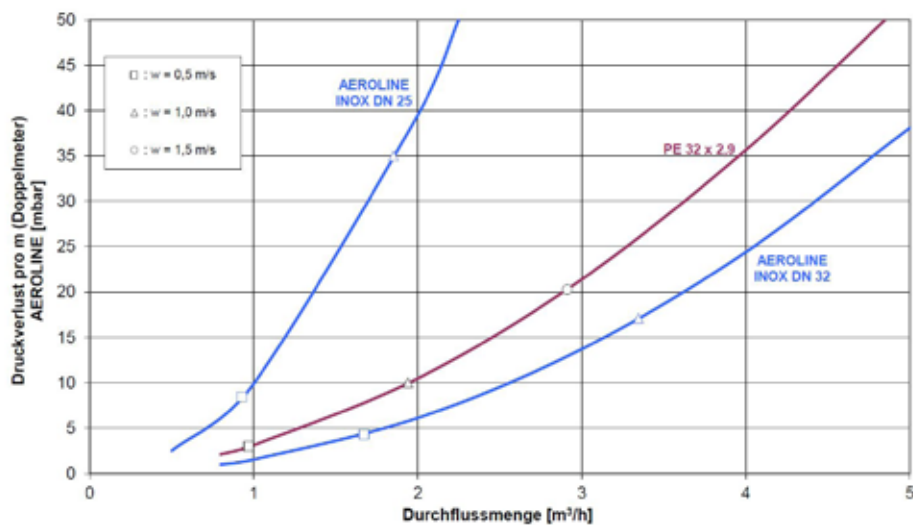
- leichter, flexibler, geschlossenzelliger, synthetischer Kautschuk
- Brandverhalten: Euroklasse E (DIN EN 13501-1)
- Abmessungen und Toleranzen in Anlehnung an DIN EN 14304.
- Wärmeleitfähigkeit:
 $0,036 \text{ W/mK}$ bei $0 \text{ }^\circ\text{C}$
 $0,038 \text{ W/mK}$ bei $40 \text{ }^\circ\text{C}$

Elektro-Installationsrohr 32 (Øinnen 22 mm) (DIN EN 50086):

- für Steuer-, Fühler- oder Elektro-Lastleitung

Druckverluste

Die Diagramme gelten für 1 Doppelmeter gerade verlegter Rohrleitung, sowie Wasser bei einer Temperatur von $10 \text{ }^\circ\text{C}$.





AEROLINE[®] PEX TERRA WP

MATERIAL	<ul style="list-style-type: none"> ▪ Doppelwandiges Kabelschutzrohr aus PE-HD ▪ 2 PE-Xa Kunststoffrohre (Vor- und Rücklauf) ▪ Dämmschlauch aus EPDM mit schwarzer polyolefiner Schutzfolie
MEDIUMROHR	vernetztes PE-Xa
PRODUKTBESCHREIBUNG	Wärmepumpen-Verrohrungssystem für außen aufgestellte Luft-/Wasser-Wärmepumpen bzw. Sole-/Wasser-Wärmepumpen; zur Versorgung im Erdreich.
ANWENDUNGSBEREICH	für außen aufgestellte Luft- / Wasser-Wärmepumpen
FARBE	schwarz
WÄRMELEITFÄHIGKEIT	(EN ISO 8497) 0,036 W/mK bei 0°C 0,038 W/mK bei 40°C
BRANDVERHALTEN	Euroklasse E (EN 13501-1)
MAX. BETRIEBSDRUCK	6 bar

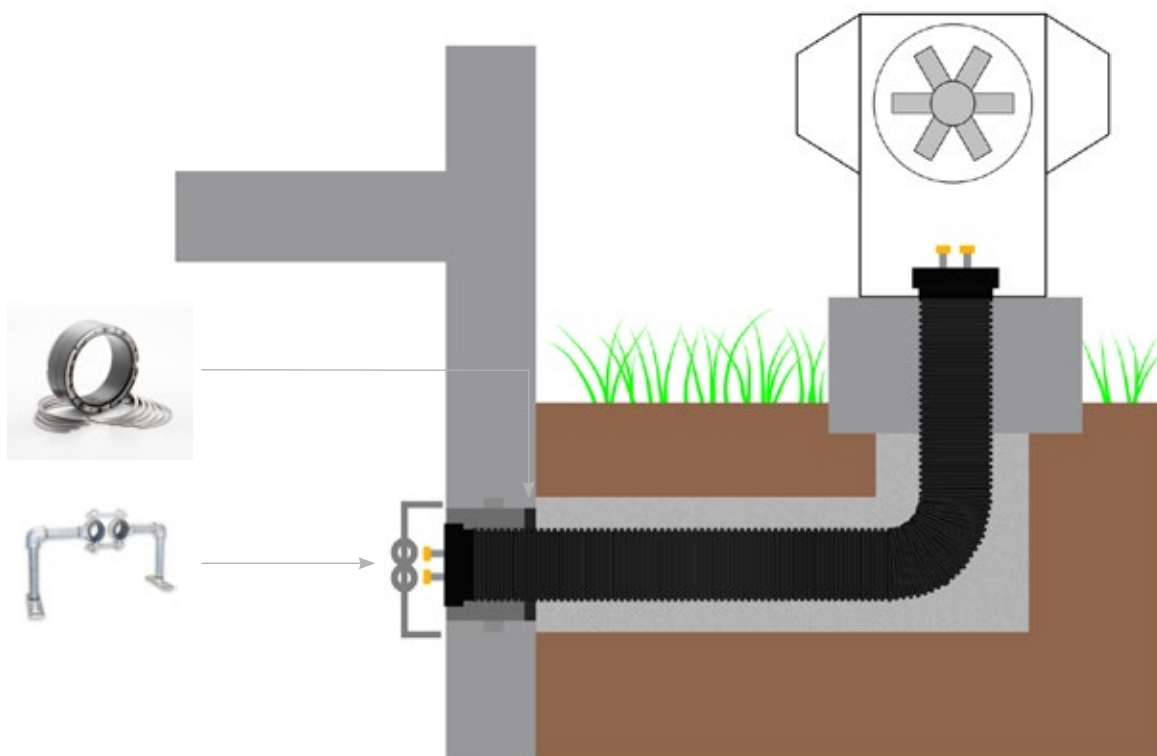
AEROLINE® PEX TERRA WP

Für außen aufgestellte Luft- / Wasser- bzw. Sole- / Wasser-Wärmepumpen

AEROLINE® PEX TERRA WP

Referenz	Beschreibung	VPE	SAP-Artikelnr.	RBG	Preis pro Meter €
PEX 32 x 2,9	PEX 32, Länge 3 m	endlos 3 m	3046192	AR4	98,16
	PEX 32, Länge 5 m	endlos 5 m	3046194	AR4	79,98
	PEX 32, Länge 7,5 m	endlos 7,5 m	3046195	AR4	77,35
	PEX 32, Länge 10 m	endlos 10 m	3046196	AR4	76,48
	PEX 32, Länge 12 m	endlos 12 m	3046197	AR4	75,69
	PEX 32, Länge 14 m	endlos 14 m	3046199	AR4	75,16
	PEX 32, Länge 17,5 m	endlos 17,5 m	3046200	AR4	74,50
	PEX 32, Länge 20 m	endlos 20 m	3046202	AR4	74,50
	PEX 32, Länge 25 m	endlos 25 m	3046203	AR4	74,15

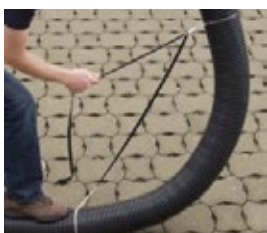
Lieferzeit 2 - 7 Arbeitstage ab Werk (gilt für alle Referenzen)



MAUERWERK-ABDICHTSET

für die luft- und wasserdichte Abdichtung des Mantelrohres gegen das Mauerwerk.
Zum Einsetzen in geeignete Futterrohre oder Kernbohrungen.
Bis 1,5 bar dicht gegen drückendes Wasser.

Kernbohrung/Futterrohr d; 200 mm



BIEGEHILFE

Die Bogenhaltehilfe erleichtert das Herstellen eines feststehenden Bogens, wie er z.B. unter dem Sockel oder dem Fundament der Außeneinheit benötigt wird.



FIXPUNKT-SHELLE

Zur Aufnahme der Längenausdehnung der Mediumrohre empfiehlt sich die Fixierung mit Hilfe unserer Schellen. Mit der praktischen Doppelschelle lassen sich Vor- und Rücklauf mit einer Schelle fixieren.



Mauerwerk Abdichtset					
Referenz	Beschreibung	VPE	SAP-Artikelnr.	RBG	Preis /Set €
PEX 32x2,9	Dichteinsatz aus Edelstahl und EPDM-Gummi; 5 Clipringe aus Edelstahl	1 Set	3032582	AS5	373,81



Fitting mit Außengewinde					
Referenz	Beschreibung	VPE	SAP-Artikelnr.	RBG	Preis /St. €
PEX 32x2,9	PEX 32 x 1" AG	1 St.	3046537	AS1	24,90



Fixpunktschelle					
Referenz	Beschreibung	VPE	SAP-Artikelnr.	RBG	Preis /Set €
PEX 32x2,9	Zur Fixierung und Aufnahme der Längenausdehnung von Vor- und Rücklaufrohr	1 Set	3046320	AS5	106,15



Übergangsstück					
Referenz	Beschreibung	VPE	SAP-Artikelnr.	RBG	Preis /St. €
1"IG x 1¼"AG	für Außen- und Innengewinde	1 St.	3032967	AS1	11,07
1¼"IG x 1½"AG		1 St.	3032973	AS1	19,81



Biegehilfe					
Referenz	Beschreibung	VPE	SAP-Artikelnr.	RBG	Preis /St. €
PEX 32x2,9	Gurtband zur einfacheren Herstellung eines feststehenden Bogens	1 St.	3036424	AS5	11,20



Brunnenschaum					
Referenz	Beschreibung	VPE	SAP-Artikelnr.	RBG	Preis /St. €
750 ml	Brunnenschaum zum Ausschäumen des Mantelrohrs	1 St.	3036428	AS5	23,70



Trassenwarnband					
Referenz	Beschreibung	VPE	SAP-Artikelnr.	RBG	Preis /St. €
11 m	je 11 / 20 / 25 m rotes und gelbes Trassenwarnband	1 St.	3036406	AS5	8,72
20 m		1 St.	3036407	AS5	12,29
25 m		1 St.	3036408	AS5	14,18

NMC sa

Gert-Noël-Strasse · B-4731 Eynatten
☎ +32 87 85 85 00 · 📠 +32 87 85 85 11
info@nmc.eu

nmc Deutschland GmbH

Weierhausstraße 8 b – 64646 Heppenheim
☎ +49 6252 967 0
info@nmc-deutschland.de



www.nmc-insulation.com