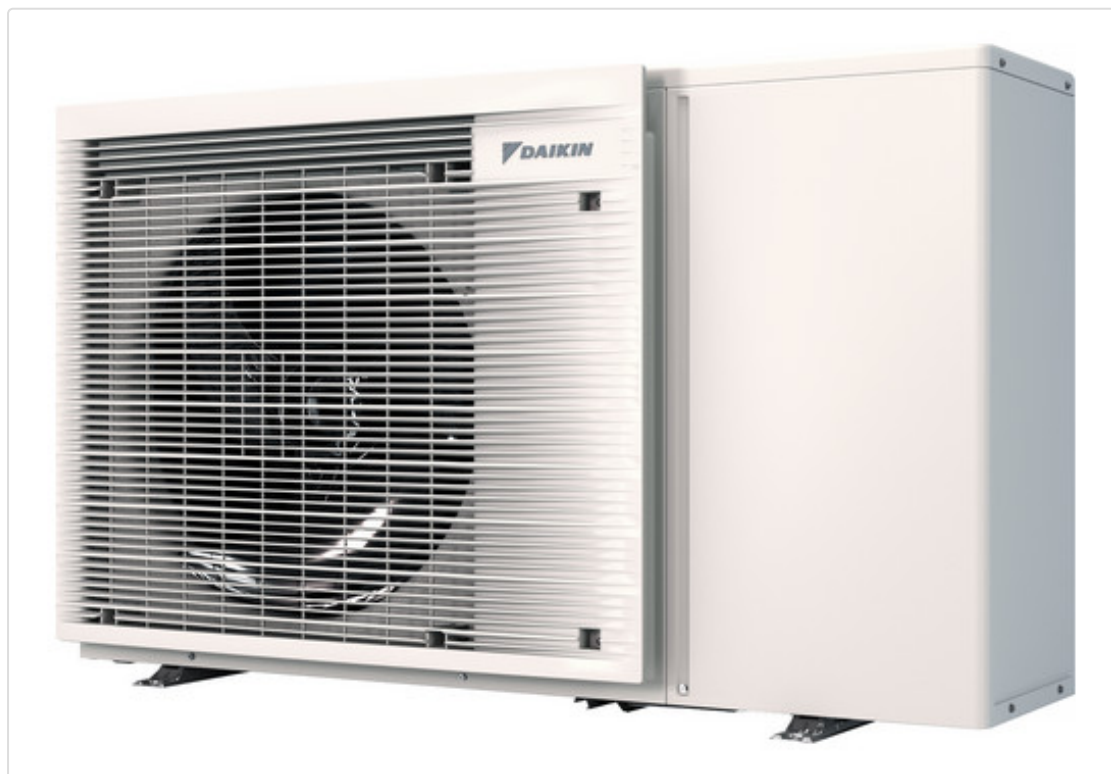


Datenblatt für Artikel EBLA04E3V3

Außeneinheit DAIKIN Altherma 3 M (Heizen/Kühlen), Baugröße 4, Monoblock-Wärmepumpen-Außengerät, 1-phasig/230V, mit Inverter-gesteuertem Kompressor und nur einem Lüfter.



STAMMDATEN

Artikel-Typ	Produkt
GTIN	4573535184805
Einheit Bestellung	Stück
Mindestbestellmenge	1 Stück
Ursprungsland	CZ
Zolltarifnummer	84159000

LOGISTISCHE DATEN (INKL. GRUNDVERPACKUNG)

Breite	1340 mm
Höhe	830 mm
Tiefe	490 mm
Gewicht	90 kg

Datenblatt für Artikel EBLA04E3V3

BESCHREIBUNG

Monoblock-Wärmepumpen-Außengerät mit Inverter-gesteuertem Kompressor und nur einem Lüfter.

Modernes Komplettmodul einschließlich Hocheffizienz-Umwälzpumpe, 3 kW Backup-Heater, Ausdehnungsgefäß, Sicherheitsventil und integriertem Außentemperaturfühler.

Einsatzbereich: Heizen bis -25 °C Außentemperatur.

Monoblock-Wärmepumpen-Außengerät

Baugröße 4, mit Inverter-gesteuertem

Kompressor und nur einem Lüfter.

Modernes Komplettmodul einschließlich

Hocheffizienz-Umwälzpumpe, 3 kW

Backup-Heater, Ausdehnungsgefäß,

Sicherheitsventil und integriertem

Außentemperaturfühler.

Einsatzbereich: Heizen bis -25 C

Außentemperatur.

Maße (B x T x H) 770 x 1250 x 362 mm

MERKMALE

ETIM 8.0: Wärmepumpe (Luft/Wasser) Monoblock-Ausführung (EC012034)

Aufstellung Gerät	Außenaufstellung
Heizleistung bei 7/35 °C nach EN 14511	4,30 kW
COP bei 7/35 °C nach EN 14511	5,10
COPd bei Tj = +7 °C	4,40
Geeignet für Zusatzheizung Zentralheizung	Ja
Raumtemperaturregelung	Nein
Art der Regelung	witterungsabhängige Regelung
Art der Optimierung	Kommunikationsprotokoll (OpenTherm)
Externe Steuerung benötigt	Nein
Steuerung für warmes Trinkwasser integriert	Ja
Geeignet für aktive Kühlung	Ja

Datenblatt für Artikel EBLA04E3V3

Kühlleistung bei 35/18 °C nach EN 14511	0 - 4,53 kW
Kühlleistung bei 35/7 °C nach EN 14511	0 - 4,86 kW
Geeignet für Schwimmbadwasserheizung	Nein
Schwimmbadregelung	Nein
Ansteuerung für Heizkessel Zentralheizung	Nein
Regelung für Pufferspeicher	Ja
Modulierender Kompressor	Ja
Typ Kältemittel	R32
Füllmenge Kältemittel	1,35 kg
Anschlussspannung	207 - 253 V
Anzahl der Phasen	1
Frequenz	50 Hz
Sicherung (träge)	20 A
Breite	1.250,00 mm
Höhe	770,00 mm
Tiefe	362,00 mm
Gewicht	88 kg
Betriebsgeräusch	58 - 61 dB(A)
Schallleistungspegel nach EN 12102 bei 0/35 °C	58 dB
Schalldruckniveau nach EN 12102 bei 0/35 °C auf 1 m Entfernung	44 dB
Lufttemperatur	-25 - 65 °C
Luftdurchsatz	0 - 2,28 m³/h
Max. Heizungsvorlauftemperatur	65 °C
Nennvolumenstrom Abgabesystem	738,00 l/s
Schutzart (IP)	IPX4
Kaskadierbar	Nein
Fernbedienbar	Ja
Datentransfer über USB	Ja
Datentransfer über Internet	Ja
Datentransfer über Busverbindung	Ja
Anschluss und Reglung mehrere Heizkreise möglich	Nein

Datenblatt für Artikel EBLA04E3V3

Sanftanlauf eingebaut	Ja
Beschränkung max. elektrische Leistungsaufnahme	20,00 A
Seasonal Energy Efficiency Ratio (SEER) bei durchschnittlichem Klima für 35 °C	179
Seasonal Energy Efficiency Ratio (SEER) bei kälterem Klima für 35 °C	151
Seasonal Energy Efficiency Ratio (SEER) bei wärmerem Klima für 35 °C	251
Seasonal Energy Efficiency Ratio (SEER) bei durchschnittlichem Klima für 55 °C	129
Seasonal Energy Efficiency Ratio (SEER) bei kälterem Klima für 55 °C	108
Seasonal Energy Efficiency Ratio (SEER) bei wärmerem Klima für 55 °C	152
Energieeffizienzklasse Raumheizung	A++
Andere Merkmale	
Class	EC012034
Feature-IF000001-Value	false
Pufferspeicher integriert	nein

WEITERE ARTIKEL

Zubehör



EKBH3SD

Boosterheater Zusatzheizung BO3S für DAIKIN Altherma Wärmepumpen-Wandgeräte bei Kombination mit DAIKIN Altherma ST Wärmespeicher. E-Heizstab 230V-50Hz / 3kW, Länge 900mm. Speicherfühler Nr. 141067 notwendig.

Datenblatt für Artikel EBLA04E3V3

BILDER



KONTAKT

www.wiedemann.de

www.shop.wiedemann.de