

# Datenblatt für Artikel EHSX08P50E

---

Luft-Wasser-Wärmepumpen-Inneneinheit DAIKIN Altherma 3 R ECH2O 508 H/C, Leistung 6-8 kW, Version Heizen und Kühlen, mit integriertem 500 Liter Wärmespeicher

WIEDEMANN  
GRUPPE

DAIKIN



## STAMMDATEN

Artikel-Typ	Produkt
GTIN	4548848071968
Einheit Bestellung	Stück
Mindestbestellmenge	1 Stück
Ursprungsland	de
Zolltarifnummer	84159000

# Datenblatt für Artikel EHSX08P50E

---

## LOGISTISCHE DATEN (INKL. GRUNDVERPACKUNG)

Breite			900 mm
Höhe			2100 mm
Tiefe			800 mm
Gewicht			103 kg

## BESCHREIBUNG

Luft-Wasser-Wärmepumpen-Inneneinheit als Split-System für das Außengerät Daikin Altherma 3 R - 6-8 kW, mit integriertem 500 Liter Wärmespeicher für die hygienische Warmwasserbereitung im Durchlaufprinzip. Für Heizen, Kühlen und Warmwasser. Ausgestattet mit dem umweltfreundlichen Kältemittel R32.

Hydraulisch ausgerüstet mit einer Hocheffizienzpumpe, Umschaltventilen für Warmwasser /Heizen und Heizen/Kühlen, mit integrierter Rücklauftemperaturebegrenzung für Solaranwendungen, integrierter Überströmung, Sicherheitsbaugruppe mit elektronischem Manometer und Sicherheitsventil, Durchflusssensor sowie Füll- und Entleerungshähnen. Elektrische Ausrüstung mit Lastrelais und vorbereitetem Plug-and-Play Anschluss für Elektro-Zusatz-/Brauchwasserheizung 9 kW (diesen Heizstab bitte separat bestellen).

Integrierte Komfort-Regelung DAIKIN RoCon+ mit Klartextdisplay, intuitiver Menüführung und integriertem Volumenstromsensor. Zwei verschiedene Zugriffsebenen (Bedien- und Fachmannebene), Wochenzeitschaltuhr für Heizung/Kühlung und Trinkwassererwärmung. Elektrisch komplett verdrahtet, mit Klemmleisten für Netzeinspeisung und Verbindung zum Außengerät. Anschlussmöglichkeit einer Trinkwasser-Zirkulationspumpe. Steuerung über App möglich.

# Datenblatt für Artikel EHSX08P50E

---

Luft-Wasser-Wärmepumpen  
Inneneinheit als Split-System, mit integriertem 500 Liter Wärmespeicher für die hygienische Warmwasserbereitung im Durchlaufprinzip. Für Heizen, Kühlen und Warmwasser. Heizleistung 6-8 kW. Leistungsabgabe: 2 bis 8 kW. Leistungsmodulierender Betrieb, Inverter-Technologie. Smart Grid Ready. ISM (Intelligentes Speicher Management). Hydraulisch ausgerüstet mit Hocheffizienzpumpe, Umschaltventile für Warmwasser/Heizung und Heizen/Kühlen mit integrierter Rücklauf Temperaturbegrenzung für Solaranwendung, Sicherheitsbaugruppe mit elektronischem Manometer und Sicherheitsventil, Durchflusssensor sowie Füll- und Entleerungshähnen. Elektrische Ausrüstung mit Lastrelais und vorbereitetem Plug and Play Anschluss für Elektro-Zusatz-/Brauchwasserheizung 9 kW (Diesen Heizstab bitte separat bestellen). Integrierte und elektronische Komfort-Regelung RoCon+ mit Klartextdisplay, intuitiver Menüführung, Steuerung über App möglich, integrierter Volumenstromsensor.  
Maße (B x T x H) 790 x 790 x 1896 mm, Gewicht 111 kg.



## MERKMALE

### ETIM 8.0: Wärmepumpe (Luft/Wasser) Split Ausführung (EC012035)

Ausführung	Innengerät
Heizleistung bei 7/35 °C nach EN 14511	-
COP bei 7/35 °C nach EN 14511	-

# Datenblatt für Artikel EHSX08P50E

COPd bei Tj = +7 °C	-
Geeignet für Zusatzheizung Zentralheizung	Ja
Max. Leitungslänge	30 m
Raumtemperaturregelung	Ja
Art der Regelung	witterungsabhängige Regelung
Art der Optimierung	Raumthermostat
Externe Steuerung benötigt	Nein
Geeignet für warmes Trinkwasser	Ja
Geeignet für aktive Kühlung	Ja
Kühlung integriert	Ja
Kühlleistung bei 35/18 °C nach EN 14511	-
Kühlleistung bei 35/7 °C nach EN 14511	-
Geeignet für Schwimmbadwasserheizung	Nein
Schwimmbadregelung	Nein
Ansteuerung für Heizkessel Zentralheizung	Nein
Regelung für Pufferspeicher	Ja
Mit elektrischem Heizelement	Ja
Leistung elektrisches Heizelement	0 kW - 9 kW
Heizleistung elektrisches Element einstellbar in Stufen	Ja
Modulierender Kompressor	-
Modulationsrate	-
Typ Kältemittel	R32
Füllmenge Kältemittel	1.5 kg
Nenn Durchmesser Flüssigkeitsleitung	5/8 Zoll
Nenn Durchmesser Saugleitung	1/4 Zoll
Anschlussspannung	230 V
Sicherung (träge)	16 A
Breite des Innengerätes	790 mm
Höhe des Innengerätes	1896 mm
Tiefe des Innengerätes	790 mm
Gewicht des Innengerätes	111 kg
Breite des Außengerätes	-



## Datenblatt für Artikel EHSX08P50E

Höhe des Außengerätes	-
Tiefe des Außengerätes	-
Gewicht des Außengerätes	-
Schallleistungspegel Innengerät nach EN 12102 bei 0/35 °C	40 dB(A)
Schallleistungspegel Außengerät nach EN 12102 bei 0/35 °C	-
Schalldruckniveau Innengerät nach EN 12102 bei 0/35 °C/1m Entfernung	28 dB
Schalldruckniveau Außengerät nach EN 12102 bei 0/35 °C/1m Entfernung	-
Externer Druck der Systempumpe bei Nenndurchfluss	0.574 bar
Max. Heizungsvorlauftemperatur	65 °C
Fernbedienung möglich	Ja
Max. Druck Warmwasser	6 bar
Nennvolumenstrom Abgabesystem	1032 l/s
Datentransfer über USB	Ja
Max. Betriebsdruck Abgabesystem	3 bar
Datentransfer über Internet	Ja
Rohraußendurchmesser Trinkwasser	1 Zoll außen
Datentransfer über Busverbindung	Ja
Art der Pumpe (interne Pumpe)	Standard
Nenndurchmesser Anschluss Vorlauf und Rücklauf	1 Zoll außen
Rohraußendurchmesser, Anschluss Abgabesystem	25.4 mm
Spannungsart der Pumpe (interne Pumpe)	AC
Drehzahlregelung Pumpe (interne Pumpe)	eingebaut
Art der Drehzahlregelung (interne Pumpe)	stufenlos
Anschluss und Reglung mehrere Heizkreise möglich	Nein
Sanftanlauf eingebaut	Ja
Beschränkung max. elektrische Leistungsaufnahme	2 A
Saisonale Energieeffizienz bei durchschnittlichem Klima für 35 °C	-
Saisonale Energieeffizienz bei kälterem Klima für 35 °C	-
Saisonale Energieeffizienz bei wärmerem Klima für 35 °C	-



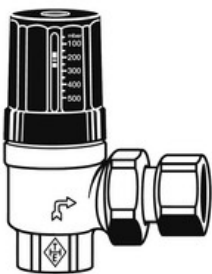
# Datenblatt für Artikel EHSX08P50E

Saisonale Energieeffizienz bei durchschnittlichem Klima für 55 °C	-
Saisonale Energieeffizienz bei kälterem Klima für 55 °C	-
Saisonale Energieeffizienz bei wärmerem Klima für 55 °C	-
Energieeffizienz Warmwasser	106 %
Zapfprofil	XL
Energieeffizienzklasse Raumheizung	A++
Energieeffizienzklasse Warmwasser	A
Schutzart (IP) Innengerät	IP40
Schutzart (IP) Außengerät	-
<b>Andere Merkmale</b>	
Pufferspeicher integriert	nein
Class	EC012035
Feature-IF000001-Value	false



## WEITERE ARTIKEL

### Zubehör



140116

Überströmventil DN 25 mit Verschraubung in Eckform. Notwendiges Bauteil für Modelle mit Kühlfunktion, um den Mindestdurchfluss am Innengerät zu gewährleisten.



141554

Zirkulationslanze ZKL-H zur energetisch optimierten Einbindung der Brauchwasserzirkulation in den Warmwasseranschluss der ECH2O Serie.

## Datenblatt für Artikel EHSX08P50E

---



150082

Mischerkreis Ceta 106 Erweiterungsmodul und Differenztemperaturregelung. Mit Fernungsgeführte Regelung eines gemischten Heizkreises, durch integrierten Datenbus lassen sich mehrere Geräte kombinieren. Ergänzungsregler zu Ceta 107 ab zweitem Mischerkreis.

WIEDEMANN GRUPPE DAIKIN



150083

Raumstation Ceta RC zum Anschluss an Heizkreisregler der Serie Ceta. Komfortable Bedienung sämtlicher Heizkreisparameter, Raumfühler zur Erfassung der Raumtemperatur, Anschluss über 2- Draht Datenbus.



150084

Heizkreisregler Ceta 107, für Anlagen mit gemischten und ungemischten Heizkreisen, Hauptregler zur Steuerung eines Mischerkreises (Nicht kombinierbar mit Raumstation Theta RSC OT). Außentemperaturfühler AF 200 Nr. 5004679 verwenden.



153047

Wasseraufbereitungssystem Bambini. Mit Halterung und Rückflussverhinderer. Zur Vollentsalzung von Leitungswasser. Für die Einsatzbereiche Heizungswasser, Kühlwasser, Dampferzeugung, Batteriewasser und Spültechnik.

## Datenblatt für Artikel EHSX08P50E

---



153048

Ersatzkartusche EK Bambini für das Wasseraufbereitungssystem Bambini.

**WIEDEMANN**  
GRUPPE

**DAIKIN**

---



156021

Schlamm- und Magnetitabscheider SAS1. Kompakter Schlammabscheider mit Ablasshahn und Wärmedämmung. Waagrecht Einbau, Eingang G1-IG (Überwurfmutter), Ausgang G1-IG.



156023

Schlamm- und Magnetitabscheider SAS2. Kompakter Schlammabscheider mit Ablasshahn. Einbau waagrecht und senkrecht möglich. Eingang G1-IG, Ausgang G1-IG.

---



## Datenblatt für Artikel EHSX08P50E

---



156024

Zirkulationsset mit Thermostatmischer VTR300 als Verbrühschutz, thermische Sicherheitseinrichtung für die Brauchwasserleitung mit Wärmedämmung und Verschraubungsset. Einstellbereich 35-60 °C. Für die einfache Einbindung einer Zirkulation.

WIEDEMANN & DAIKIN  
GRUPPE



156025

Hydraulische Multifunktionsweiche HW2500 mit vorgeformter Wärmedämmung und Ablasshahn, für senkrechten Einbau, Eingang /Ausgang G1 IG (DN 25), mit Überwurfmutter, bis 2500 L Durchsatz.



156053

Verschraubungsset für Pumpengruppe 1" IG x 1 1/2" flachdichtend



156075

Pumpengruppe für einen gemischten und einen ungemischten Heizkreis. Vormontierte, dichtheitsgeprüfte und wärmedämmte Baugruppe mit Mischer.

## Datenblatt für Artikel EHSX08P50E

---



156077

Pumpengruppe für einen gemischten und einen ungemischten Heizkreis. Vormontierte, dichtheitsgeprüfte und wärmeisolierte Baugruppe ohne Mischer.



156078

Heizkreisverteiler 2-fach mit integrierter hydraulischer Weiche. Kombination der Funktion einer hydraulischen Weiche und eines Verteilers. Eingesetzt in Heizungs- und Klimaanlage ermöglicht er die Regelung verschiedener Stränge.



160130

Speicheranbindung Wärmeerzeuger SAK2 (Speicherrücklauf- und Elektroheizstabanschluss). Set für den Anschluss eines Holz-, Pellet-, Öl- oder Gaskessels an die ECH2O Serie oder einen DAIKIN Altherma ST Speicher als Alternative für einen Elektroheizstab.



164110-RTX

Anschlusskabel für Brennersperrkontakt BSKK für DAIKIN Altherma ECH2O und Altherma ST mit Pumpengruppe RPS2, RPS3, RPS3 M, RPS3 25 M und RPS4.



165070

Zirkulationsbremsen (VPE 2 Stk.) SKB zur Vermeidung von Schwerkraft-Zirkulationen in am Speicher angeschlossenen Heiz- und Trinkwasserkreisläufen.

## Datenblatt für Artikel EHSX08P50E

---



165215

KFE Befüllanschluss KFE BA für RPS3, RPS4 und Speicher ab 2013, zum einfachen Befüllen und Entleeren über den KFE-Anschlusshahn.



172900

Hydraulische Weiche HWC DN 125, für bis zu 3 Wärmeerzeuger. Bestehend aus in vier Zonen aufgeteiltem Rundrohr DN125 (Baulänge ca. 1550 mm), mit Standfuß, 40 kW max. Ausgangsleistung, 6 bar max. zul. Betriebsdruck, 110 °C max. zul. Temperatur.



172901

Wärmedämmung WHWC für Hydraulische Weiche. Wärmedämmung nach EnEV, bestehend aus 60 mm PUR-Schaum im verzinktem Stahlblechmantel.



5004679

Außenfühler AF 200, für ROTEX A1 BO-BG-GSU-GCU bis BJ 2018



BRC1HHDK

Kabelgebundener Raumthermostat Madoka (BUS-Kommunikation) als Fernbedienung der DAIKIN Altherma 3 R W, 3 R F, 3 H HT W, 3 H HT F und DAIKIN Altherma 3 GEO, inkl. Raumthermostat-Funktion, Farbe schwarz

## Datenblatt für Artikel EHSX08P50E

---



### BRC1HHDS

Kabelgebundener Raumthermostat Madoka (BUS-Kommunikation) als Fernbedienung der DAIKIN Altherma 3 R W, 3 R F, 3 H HT W, 3 H HT F und DAIKIN Altherma 3 GEO, inkl. Raumthermostat-Funktion, Farbe silber



### BRC1HHDW

Kabelgebundener Raumthermostat Madoka (BUS-Kommunikation) als Fernbedienung der DAIKIN Altherma 3 R W, 3 R F, 3 H HT W, 3 H HT F und DAIKIN Altherma 3 GEO, inkl. Raumthermostat-Funktion, Farbe weiss



### BRP069A71

WLAN Adapter zur Verbindung der Wärmepumpe mit einem WLAN-Netz, falls der Standort der Wärmepumpe keinen optimalen WLAN-Empfang bietet.

**Bild folgt**

### DE.HEAT.IBN.BB

Inbetriebnahme DAIKIN Altherma Luft-Wasser-Split-Wärmepumpe.

**Bild folgt**

### DE.SMASCH25

Schmutz- und Magnetidabscheider mit verbessertem Filterverhalten und einfacher halbautomatischer Reinigungsfunktion.

**Bild folgt**

### DE.SMASCH25ISO

Isolierschale für den Schlamm- und Magnetidabscheider (DE.SMASCH25).

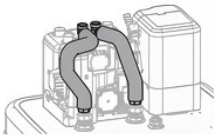
## Datenblatt für Artikel EHSX08P50E

---



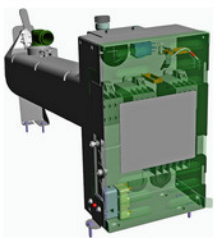
### DETASTS02AC

Strömungsschalter 1,5l/min 230V zur Ansteuerung einer zusätzlichen Heizkreispumpe



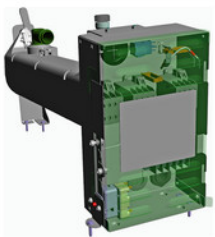
### EKECBIVCO1A

Anschluss-Set Bivalenz-Option für Biv ECH20 Innengeräte an einen externen Wärmeerzeuger



### EKECBUA3V

Steckerfertiger Inline Backupheizer für ECH20 Innengerät, 1-phasig, 230 V – 50 Hz / 3000 W, Länge 550 mm



### EKECBUA9W

Zusatzheizung für DAIKIN Altherma 3 H MT ECH20 Wärmepumpen. E-Heizstab 3 x 230 V – 50 Hz / 9000 W zur Unterstützung der Wärmepumpe als Backup- und Boosterheizer. Länge 543 mm. Plug-&-Play-Installation steckerfertig.

## Datenblatt für Artikel EHSX08P50E

---



### EKECBUCO3A

Zum Anschluss des Inline-BUH EKECBUA9W an die Steuerung der Inneneinheit der DAIKIN Altherma 3 R F H2O 4-8 kW Serie E.



### EKMIKPHA

Mischermodul (Reglereinheit mit Pumpen) für die Regelung eines gemischten und ungemischten Heizkreises (MMI2 notwendig)



### EKMIKPOA

Mischermodul (Reglereinheit ohne Pumpen) für die Regelung eines gemischten und ungemischten Heizkreises (MMI2 notwendig)



### EKPCCAB4

PC USB-Kabel für Software-Update der DAIKIN Altherma Wärmepumpen



### EKRSC1

Dezentraler Außentemperaturfühler zu den DAIKIN Altherma Wärmepumpen. Optionaler Außenfühler, sofern die Temperaturmessung nicht mit dem werkseitig eingebauten Fühler im Außengerät erfolgen soll.

## Datenblatt für Artikel EHSX08P50E

---



### EKRTERS

Estrich-Temperatursensor für Funk-Raumthermostat EKRTR

**WIEDEMANN**  
GRUPPE

**DAIKIN**

---



### EKRTR

Raumthermostat kabellos per Funk für DAIKIN Altherma Wärmepumpen, 230V



### EKRTWA

Raumthermostat kabelgebunden für DAIKIN Altherma Wärmepumpen (nicht Version ECH20), 230V



### ERGA06EVH

Luft-Wasser-Wärmepumpen-Außengerät DAIKIN Altherma 3 R 6 kW (Heizen und Kühlen), 1-phasig/230 V



### ERGA08EVH7

Luft-Wasser-Wärmepumpen-Außengerät DAIKIN Altherma 3 R 8 kW (Heizen & Kühlen), 1-phasig/230 V

---

## Datenblatt für Artikel EHSX08P50E

---



### KDECOUP

Hydraulische Weiche, mit vorgeformter Wärmedämmung und Ablasshahn, für senkrechten Einbau, bis 2500 liter Durchsatz

WIEDEMANN GRUPPE **DAIKIN**



### KRCS01-1

Innentempertursensor zu den DAIKIN Altherma Wärmepumpen

### Zubehör für



### ERGA06EVH

Luft-Wasser-Wärmepumpen-Außengerät DAIKIN Altherma 3 R 6 kW (Heizen und Kühlen), 1-phasig/230 V



### ERGA08EVH7

Luft-Wasser-Wärmepumpen-Außengerät DAIKIN Altherma 3 R 8 kW (Heizen & Kühlen), 1-phasig/230 V



# Datenblatt für Artikel EHSX08P50E

---

## BILDER

WIEDEMANN  
GRUPPE

DAIKIN



## KONTAKT

[www.wiedemann.de](http://www.wiedemann.de)

[www.shop.wiedemann.de](http://www.shop.wiedemann.de)