

EbV Elektronikbau- und Vertriebs-GmbH

Unsere Produkte | Stand: August 2021

- THETA Heizungsregelung und Zubehör **Seite 2-5**
- DELTA Heizungsregelung **Seite 6**
- CETA Heizungsregelung und Zubehör **Seite 7-9**
- Fühler und Zubehör **Seite 10**
- Heizkesselschaltfelder für EbV-Regelgeräte **Seite 11**
- heatcon!
... die flexible Intelligenz **Seite 12-15**
- heatapp!
... Einzelraumregelung per App **Seite 16-20**

THETA Heizungsregelung

THETA+ Norm Regler (EbV- Standard)

Norm-Geräte in Set-Ausführung mit Fühlern, Anschlussklemmen und Dokumentation

- Normregler zum Einbau in Kesselschaltfelder für ein- oder zweistufige Wärmeerzeuger
- für Heiz- und Warmwasserbetrieb, wahlweise mit einem oder zwei Mischerheizkreisen
- kaskadierbar

Technische Daten:

- Betriebsspannung: 230 V, 50-60 Hz
- Leistungsaufnahme: max. 5,8 VA
- Busschnittstelle: T2B
- Umgebungstemperatur: 0...+60°
- Schutzart: IP30
- Schutzklasse nach EN 60730: II
- Schutzklasse nach EN 60529: III
- Funkschutz: EN 55014 (1993)
- Störfestigkeit: EN 55104 (1995)
- Gehäuseabmessungen: Zentralgerät 144 x 96 x 75 mm
- Anschlusstechnik: steckbare Schraubklemmverbindungen



THETA+ N 2B Set

zur Ansteuerung von:

- 1x Wärmeerzeuger, einstufig
- 1x Direktheizkreis
- 1x Warmwasser

inkl. Zubehör:

- AF 200 Außenfühler
- TF A20-20-03 (KVT 20/2/6) Tauchfühler
- TF A20-50-03 (KVT 20/5/6) Tauchfühler
- Anschlussklemmen

Artikelnummer: **9220100000**

THETA+ N 23B Set

zur Ansteuerung von:

- 1x Wärmeerzeuger, einstufig
- 1x Direktheizkreis
- 1x Mischerheizkreis (3-Punkt-PI-Regler)
- 1x Warmwasser

inkl. Zubehör:

- AF 200 Außenfühler
- VF 202 Vorlaufanlegefühler
- TF A20-20-03 (KVT 20/2/6) Tauchfühler
- TF A20-50-03 (KVT 20/5/6) Tauchfühler
- Anschlussklemmen

Artikelnummer: **9220101000**



THETA+ N 233B Set

zur Ansteuerung von:

- 1x Wärmeerzeuger, einstufig
- 1x Direktheizkreis
- 2x Mischerheizkreis (3-Punkt-PI-Regler)
- 1x Warmwasser

inkl. Zubehör:

- AF 200 Außenfühler
- VF 202 Vorlaufanlegefühler MK 1
- VF 202 Vorlaufanlegefühler MK 2
- TF A20-20-03 (KVT 20/2/6) Tauchfühler
- TF A20-50-03 (KVT 20/5/6) Tauchfühler
- Anschlussklemmen

Artikelnummer: **9220102000**

THETA+ N 2233BVV Set

zur Ansteuerung von:

- 1x Wärmeerzeuger, zweistufig
- 1x Direktheizkreis
- 2x Mischerheizkreis (3-Punkt-PI-Regler)
- 1x Warmwasser

mit zwei variablen Ausgängen für bivalente Anwendungen (Solar, Feststoffkessel, Pufferspeicher etc.)

inkl. Zubehör:

- AF 200 Außenfühler
- VF 202 Vorlaufanlegefühler MK 1
- VF 202 Vorlaufanlegefühler MK 2
- TF A20-20-03 (KVT 20/2/6) Tauchfühler
- TF A20-50-03 (KVT 20/5/6) Tauchfühler
- Anschlussklemmen

Artikelnummer: **9220106000**



THETA+ N 2233BVVC Set

zur Ansteuerung von:

- 1x Wärmeerzeuger, zweistufig
- 1x Direktheizkreis
- 2x Mischerheizkreis (3-Punkt-PI-Regler)
- 1x Warmwasser

mit zwei variablen Ausgängen für bivalente Anwendungen (Solar, Feststoffkessel, Pufferspeicher etc.)

inkl. Zubehör:

- AF 200 Außenfühler
- VF 202 Vorlaufanlegefühler MK 1
- VF 202 Vorlaufanlegefühler MK 2
- TF A20-20-03 (KVT 20/2/6) Tauchfühler
- TF A20-50-03 (KVT 20/5/6) Tauchfühler
- Anschlussklemmen

Artikelnummer: **9200209000**

THETA+ N 2233BVVC-OT Set

zur Ansteuerung von:

- 1x Wärmeerzeuger, zweistufig
- OpenTherm-Schnittstelle
- 1x Direktheizkreis
- 2x Mischerheizkreis (3-Punkt-PI-Regler)
- 1x Warmwasser

mit zwei variablen Ausgängen für bivalente Anwendungen (Solar, Feststoffkessel, Pufferspeicher etc.)

inkl. Zubehör:

- AF 200 Außenfühler
- VF 202 Vorlaufanlegefühler MK 1
- VF 202 Vorlaufanlegefühler MK 2
- TF A20-20-03 (KVT 20/2/6) Tauchfühler
- TF A20-50-03 (KVT 20/5/6) Tauchfühler
- Anschlussklemmen

Artikelnummer: **9220319000**

Legende:

- N = Normgehäuse
- 2 = einstufig
- 22 = zweistufig
- 3 = ein Mischerheizkreis
- 33 = zwei Mischerheizkreise

- B = Brauchwasser
- VV = variable Ausgänge
- C = Kommunikation
- OT = OpenTherm

THETA Zubehör



Raumstation THETA+ RS-L

- Fernbedienung mit integriertem Raumfühler zur Erfassung der Raumtemperatur
- Identische Bedienung zum THETA Heizungsregler
- Freischaltung raumbezogener Parameter wie Aufheizoptimierung, Heizkennlinienadaption, Raumeinfluss, Raum- Minimal- und Maximaltemperatur etc.
- Anschluss über 2-Draht-Bus

Artikelnummer: **9222006000**



Raumfühler THETA RFF

- Fernbedienung mit integriertem Raumfühler zur Erfassung der Raumtemperatur
- Umschaltung der Betriebsarten (Heizen – Automatik – Absenken)
- Temperaturverstellung
- Anschluss über 2-Draht-Bus

Artikelnummer: **9203001000**



Raumthermostat THETA+ RSC-OT

Raumgerät für Kesselregelungen mit OpenTherm Schnittstelle

- Direktanschluss an Wärmeerzeuger über OpenTherm
- witterungsgeführte Vorlauftemperaturregelung mit Berücksichtigung der Gebäudeart (abhängig von OT-Automaten)
- Raumregelung oder Raumeinfluss über integrierten Raumtemperaturfühler
- Wochenschaltprogramm nach EnEV
- komfortable Steuerung der Heizung vom Wohnraum aus

Artikelnummer: **9222010000**



heatapp! base T2B

Fernsteuerung des EbV-THETA Reglers mit und ohne Referenzraumregelung

- Bedienung per App (heatapp! App)
- Über den integrierten Systembus T2B kann die heatapp! base T2B direkt mit dem EbV-THETA Regler verbunden werden
- Funktionen der heatapp! base T2B entsprechen der, der heatapp! base
- Optional erweiterbar mit dem heatapp! gateway zur Einzelraumregelung
- Kompatibel mit allen EbV-THETA Reglern ab Version 3.0

Artikelnummer: **9600302000**



Wandaufbaugehäuse WG 500

- Wandaufbaugehäuse für THETA Norm Regelungen
- Netzschalter, Automatik- Handbetriebs- Umschaltung und Sicherung 6,3 A
- komplett vorverdrahtet mit Zentralklemmleiste
- Klarsichtdeckel
- Schutzklasse IP 54

*Lieferung ohne Regelung

Artikelnummer: **9540924000**



Wandmontagesockel MS-K (OEM spezifisch)

- zum Nachrüsten oder Erweitern von Heizungsreglern mit dem THETA+ Regelsystem
- einfache Montage durch allpoligen, schraubenlosen Anschluss von Sensoren und Aktoren
- Schutzklasse IP 20

*Lieferung ohne Regelung

Artikelnummer: **9204000000**



THETA ZM 0-10 V Power Set

Zusatzmodul 0-10 V

- Hutschienenmodul
- Zusatzmodul zum Anschluss über den Systembus (T2B)
- zur externen Sollwertaufschaltung inkl. Netzteil

Artikelnummer: **9420016000**



THETA ZM KM-OT

OpenTherm Kaskadenmodul

- Hutschienenmodul zur Anbindung an OpenTherm Automaten
- über Adressschalter bis zu 8 Module kaskadierbar
- nur in Verbindung mit THETA+ N 2233BVVC

Artikelnummer: **9204011000**



Kabelsatz KSF GAMMA-THETA

Anschlussadapter

- zur einfachen Umverdrahtung der Fühlerklemmleiste von GAMMA auf THETA

Artikelnummer: **9200200000**

DELTA Heizungsregelung

DELTA+ – Heizungsregelung

DELTA+ Regler in Set-Ausführung mit Fühlern und Dokumentation

- Witterungsgeführte Kesseltemperaturregelung für gleitenden Heizbetrieb
- Einfache Bedienung durch Drehpoti
- Umwälzpumpenlogik, Sommer-/Winterautomatik, Frostschuttschaltung
- Elektronische Speichertemperaturregelung, Speichervorrangschaltung, Ladepumpennachlauf, Betriebswahlschalter, Kesselanfahrtschutz
- 2-Kanal-Digitalschaltuhr | **NEU!**

Technische Daten:

- Betriebsspannung: 230 V, 50 Hz
- Leistungsaufnahme: max. 4 VA
- Kleinspannung: 10 V DC
- Kontaktbelastung Relaisausgang: 4 (2) A
- Umgebungstemperatur: 0-50° C
- Schutzart: IP 30
- Anschlusstechnik: Schraubklemmen

Aus DELTA wird DELTA +
JETZT mit neuer Uhr



DELTA+ 2B Set

zur Ansteuerung von:

- 1x Wärmeerzeuger, einstufig
- 1x Direktheizkreis
- 1x Warmwasser

inkl. Zubehör:

- AF 200 Außenfühler
- TF A20-20-03 (KVT 20/2/6) Tauchfühler
- TF A20-50-03 (KVT 20/5/6) Tauchfühler
- Anschlussklemmen

Artikelnummer: **9112102000**

DELTA+ 23B Set

zur Ansteuerung von:

- 1x Wärmeerzeuger, einstufig
- 1x Direktheizkreis
- 1x Mischerheizkreis (3-Punkt-PI-Regler)
- 1x Warmwasser

inkl. Zubehör:

- AF 200 Außenfühler
- VF 202 Vorlaufanlegefühler
- TF A20-20-03 (KVT 20/2/6) Tauchfühler
- TF A20-50-03 (KVT 20/5/6) Tauchfühler
- Anschlussklemmen

Artikelnummer: **9112103000**

DELTA+ 223B Set

zur Ansteuerung von:

- 1x Wärmeerzeuger, zweistufig
- 1x Direktheizkreis
- 1x Mischerheizkreis (3-Punkt-PI-Regler)
- 1x Warmwasser

inkl. Zubehör:

- AF 200 Außenfühler
- VF 202 Vorlaufanlegefühler
- TF A20-20-03 (KVT 20/2/6) Tauchfühler
- TF A20-50-03 (KVT 20/5/6) Tauchfühler
- Anschlussklemmen

Artikelnummer: **9112107000**

CETA Heizungsregelung

CETA – Heizungsregelung | Temperaturdifferenzregelung

CETA Regler in Set-Ausführung mit Fühlern und Dokumentation

- Heizkreisregler mit Differenztemperaturregelung
- je nach Modell bietet der CETA Heizungsregler unterschiedliche Funktionen: Differenztemperaturregelung, Doppel-Differenztemperaturregelung (auch mit PWM-/0-10V-Ansteuerung), Heizkreisregler mit Brennersteuerung und Warmwasserladeregung, Heizkreisregler mit Differenztemperaturregelung
- elegantes Design und übersichtliche Programmierung durch Viertasten-Bedienung
- modulare Erweiterung möglich

Technische Daten:

- Betriebsspannung: 230 V, 50-60 Hz
- Leistungsaufnahme: max. 2,1 VA
- Sicherung: 6,3A
- Umgebungstemperatur: -10...+50°
- Schutzart: IP 30
- Schutzklasse nach EN 60730: II
- Gehäuseabmessungen: 145,5 x 161 x 48 mm
- Anschlusstechnik: Schraubklemmen



CETA 100

Einfache Temperaturdifferenzregelung

- ein Relaisausgang
- drei Fühlereingänge
- Möglichkeit der Wärmebilanzierung über optionalen Rücklauffühler

inkl. Zubehör:

- 1x TF A20-20-03 (KVT 20/2/6) Tauchfühler
- 1x PT 1000/6 Kollektorfühler

Artikelnummer: **9172001000**

CETA 101

Zweifache Temperaturdifferenzregelung

- drei Relaisausgänge
- vier Fühlereingänge
- Parametrierungsmöglichkeit für zwei getrennte Differenzregelungen
- Wärmeerzeugersperre
- Möglichkeit der Wärmebilanzierung über optionalen Rücklauffühler

inkl. Zubehör:

- 1x TF A20-20-03 (KVT 20/2/6) Tauchfühler
- 2x PT 1000/6 Kollektorfühler

Artikelnummer: **9172002000**

**CETA 103**

Doppel- Differenztemperaturdifferenzregelung mit PWM-/ 0-10 V-Ansteuerung

- vier Relaisausgänge
- vier Fühlereingänge
- Parametrierungsmöglichkeit für zwei getrennte Differenzregelungen
- Wärmeerzeugersperre
- Möglichkeit der Wärmebilanzierung über optionalen Rücklauffühler
- Parametrierungsmöglichkeit für Doppelkollektoranlagen und Speicherladeumschaltung

inkl. Zubehör:

1x TF A20-20-03 (KVT 20/2/6) Tauchfühler

2x PT 1000/6 Kollektorfühler

Artikelnummer: **9172008000**

CETA 104

Heizungsregelung für einstufige oder modulierende Wärmeerzeuger (OpenTherm), Direktheizkreis und Warmwasser

Wärmeerzeuger:

Regelung einstufiger Brenner über Relaisausgang, alternativ für modulierende Kessel mit standardisierter OT-Schnittstelle

Direktheizkreis:

Witterungsgeführte Regelung eines ungemischten Heizkreises über Relaisausgang

Warmwasserbereitung:

Regelung einer Speicherladepumpe zur Warmwasserladung über Relaisausgang

inkl. Zubehör:

2x TF A20-20-03 (KVT 20/2/6) Tauchfühler

1x AF 200 Außenfühler

Artikelnummer: **9172003000**

CETA 106

Heizungsregelung für Mischerheizkreis und Differenztemperaturregelung

Gemischter Heizkreis:

Witterungsgeführte Regelung eines gemischten Heizkreises über drei Relaisausgänge

Temperaturdifferenzregelung:

Temperaturdifferenzregelung mit einem potentialfreien Relaisausgang und zwei Fühlereingängen, ideal geeignet zur Regelung einer Feststoffladepumpe

inkl. Zubehör:

1x VF 202 B Vorlauffühler

1x AF 200 Außenfühler

Artikelnummer: **9172000000**

CETA Zubehör



Raumstation CETA RC

- Fernbedienung für die Geräteserie CETA
- Bedienung sämtlicher Heizkreisparameter vom Wohnraum aus
- Raumfühler zur Erfassung der Raumtemperatur
- Anschluss über 2-Draht-Bus

Artikelnummer: **917010000**

Raumthermostat



CETA RC-OT

Raumgerät für Kesselregelungen mit OpenTherm Schnittstelle

- witterungsgeführte Vorlauftemperaturregelung mit Berücksichtigung der Gebäudeart (abhängig von OT-Automaten)
- Raumregelung oder Raumeinfluss über integrierten Raumtemperaturfühler
- Direktanschluss an Wärmeerzeuger über OpenTherm
- programmierbare Schaltzeiten für Heizkreis und Warmwasser
- Fernbedienung für Heizungsanlagen mit integrierter Raumregelung
- Anzeige der Betriebsart, Temperatur und Uhrzeit
- übersichtliches sprachneutrales Display
- einfache intuitive Bedienung über Touch
- einfache Wandmontage

Artikelnummer: **917010100**

Fühler und Zubehör für EbV Heizungsregelungen



Tauchfühler TF A20 (KVT 20)

- Passend für Geräteserie CETA, THETA, GAMMA, DELTA, BETA, heatcon!
- Ø 6mm
- Anschluss über 2-Draht-Bus

Typen:

- TF A20-20-03 (KVT 20/2/6), Länge 2m
- TF A20-50-03 (KVT 20/5/6), Länge 5m

Artikelnummer: **9520937000**

Artikelnummer: **9520938000**



Kollektorvorlauffühler PT 1000/2,5/6

- für CETA und THETA-Regelung 2233BVV
- Anschlusskabellänge 2,5m
- Anschluss über 2-Draht-Bus

Artikelnummer: **9520953000**



Außenfühler AF 200

- Passend für Geräteserie CETA, THETA, GAMMA, DELTA, BETA, heatcon!
- in rundem Gehäuse mit zentraler Befestigungsschraube und Zugentlastung
- 2000 Ω

Artikelnummer: **9520903000**



Vorlaufanlegefühler

- Passend für Geräteserie CETA, THETA, GAMMA, DELTA, BETA, heatcon!

Typen:

- VF 202B, Anschlusskabellänge 2m
- VF 204B, Anschlusskabellänge 4m

Artikelnummer: **9520921000**

Artikelnummer: **9520920000**



heatapp! sense wire

Raumsensor zur Erfassung der Ist-Temperatur im Referenzraum

Funktionen:

- Optionaler Raumfühler für heatapp! base T2B
- Kabelgebunden
- Anschluss an den E1 Eingang von heatapp! base oder heatapp! base T2B

Artikelnummer: **9600051000**

Heizkesselschaltfeld für EbV-Regelgeräte



*Abbildung ähnlich

Schaltfeld KF- T

- Passend für THETA und heatcon! Heizungsregelungen

Ausstattung:

- Netzschalter I/O
- Betriebswahlschalter
- Kesseltemperaturregler
- Sicherheitstemperaturbegrenzer
- Anzeigeleuchten für Brennerstörmeldung

*Lieferung ohne Regelung

Artikelnummer: **9311115000**

Kabelsätze

- Zum Einbau der EbV Regelgeräte in die Heizkesselschaltfelder

THETA:

- KS KF-T EX 233BVV

Artikelnummer: **9430213064**

heatcon!:

- KS heatcon-EC

Artikelnummer: **9600610000**

Schaltfeld KSP A03 2020

Heizkesselschaltfeld in geschlossenem Gehäuse zur direkten Montage auf dem Kessel

- Passend für Reglertypen DELTA und THETA
- Netzspannung: 230 V/ 50 Hz

Ausstattung:

- Netzschalter I/O
- Betriebswahlschalter Automatik/ Hand/ TÜV
- Kesseltemperaturregler einstellbar von 8°C bis 94°C
- Sicherheitstemperaturbegrenzer
- Anzeigeleuchten für Brennerstörmeldung und Übertemperaturstörung

*Lieferung ohne Regelung

Artikelnummer: **9340137000**

Kabelsätze:

- Zum Einbau der EbV Regelgeräte in die Heizkesselschaltfelder

THETA:

- KS KSP03 2020 Theta

Artikelnummer: **9340213000**

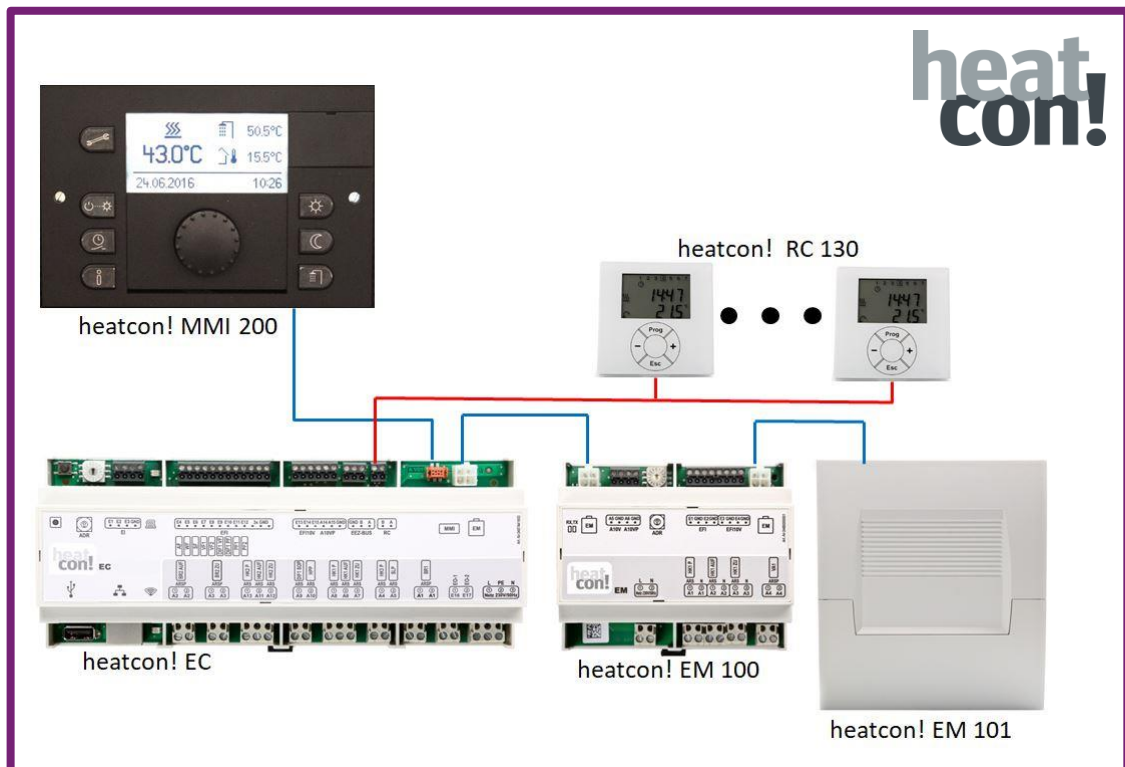
DELTA:

- KS KSP03 2020 Delta

Artikelnummer: **9340210000**



heatcon! Regelungssystem



Systemübersicht

heatcon! EC 1321 pro*

- Basisregler, zentrale Steuer- und Regeleinheit

zur Ansteuerung von:

- 2x Mischerheizkreis | erweiterbar über EM 100/101 (max. 2)
- 1x Direktheizkreis
- 2x 0-10V/PWM Ausgang | umschaltbar, erweiterbar über EM 100/101
- Warmwasser
- Kaskadenbetrieb (zwei aktive Energieerzeuger)
- 3x Differenzregelung Solar/Feststoff (optional)
- Puffermanagement (optional)
- enthält weitere Datenbusanschlüsse zur Systemerweiterung
- lässt sich als Mini-Kaskade verwenden
- Hutschienenmontage im Energieerzeuger



Technische Daten:

- Betriebssystem: Linux
- Anschlüsse Netzwerk, USB: RJ45 Ethernet, USB 2.0
- Spannungsversorgung: 230V ± 10%, 50Hz
- Leistungsaufnahme: max. 9VA
- Schutzklasse: I (mit Funktionserde)
- Schutzart: IP00
- Energieerzeugerbus: OpenTherm
- Gehäuseabmessungen: 210 x 90 x 61 mm (LxBxH) mit Hutschiene

*Fühler sind nicht im Lieferumfang enthalten

Artikelnummer: **9600311000**



heatcon! MMI 200

- Bediengerät zur Bedienung des heatcon! Gesamtsystems ohne Internet-Browser
- Anschluss an den EbV-Systembus
- Bedienung über Schnellwahltasten und Drehdrückknopf

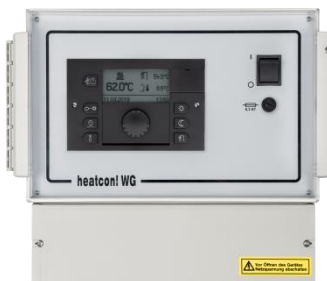
Technische Daten:

- Gehäuseabmessungen: 144 x 96 x 29 mm (LxBxH)
- Display: Grafik-Display
- Farbe : anthrazit

inkl. Zubehör

- Verbindungskabel zum EC

Artikelnummer: **9600400000**



heatcon! EC 1321 pro WG Set

bestehend aus:

- heatcon! EC 1321 pro Basisregler, zentrale Steuer- und Regeleinheit mit Ethernet Anschluss für die Bedienung über PC und heatapp! App
- heatcon! MMI 200 Bediengerät zum Anschluss an den EbV-Systembus zur Bedienung des heatcon! Gesamtsystems ohne Internet-Browser
- heatcon! WG 1000 montiert
- heatcon! Fühler-Set enthält 1x AF 200, 2x VF202B, 1x TF A20-20-03 (KVT 20/2/6), 1x TF A20-50-03 (KVT 20/5/6)

zur Ansteuerung von:

- 2x Mischerheizkreis | erweiterbar über EM 100/101 (max. 2)
- 1x Direktheizkreis
- 2x 0-10V/PWM Ausgang | umschaltbar, erweiterbar über EM 100/101
- Warmwasser
- Kaskadenbetrieb (zwei aktive Energieerzeuger)
- 3x Differenzregelung Solar/Feststoff (optional *)
- Puffermanagement (optional*)

*Fühler sind nicht im Set enthalten

- menügeführte Inbetriebnahme
- vorverdrahtet

Artikelnummer: **9600312000**



heatcon! WG 1000

- Wandaufbaugehäuse zur Montage des heatcon! EC und heatcon! MMI
- Ein- und Ausgänge des heatcon! EC vorverdrahtet mit Klemmleiste
- Netzschalter, Sicherung 6,3 AT
- Schutzklasse 65
- Klarsichtdeckel

*Lieferung ohne Regelung und Bedienteil

Artikelnummer: **9540180000**



heatcon! EM 100

- zur Erweiterung des heatcon! EC um z.B. einen Heizkreis sowie Erweiterung der Ein- und Ausgänge
- Hutschienenmontage
- Das heatcon! EM wird über den EbV-Gerätebus mit dem heatcon! EC verbunden
- Anschluss von maximal zwei heatcon! EM an einen heatcon! EC

Ein- und Ausgänge

- 3x Ausgang Relais (Heizkreiserweiterung)
- 1x Ausgang potenzialfrei
- 2x Ausgang 0-10V/PWM (umschaltbar)
- 2x Eingang Fühler
- 2x Eingang Fühler/0-10V

*Fühler sind nicht im Lieferumfang enthalten

Ausstattung:

- Das heatcon! EM 100 wird mit Hutschienengehäuse geliefert
- inkl. heatcon! Gerätebuskabel kurz (280 mm)

Artikelnummer: **9600704000**

heatcon! EM 101



- zur Erweiterung des heatcon! EC um z.B. einen Heizkreis sowie Erweiterung der Ein- und Ausgänge
- Wandgehäuse
- Das heatcon! EM wird über den EbV-Gerätebus mit dem heatcon! EC verbunden
- Anschluss von maximal zwei heatcon! EM an einen heatcon! EC

Ein- und Ausgänge

- identisch wie heatcon! EM 100

Ausstattung:

- inkl. heatcon! Gerätebuskabel lang (3000 mm)

Artikelnummer: **9600708000**

heatcon! GBA 100



- Gerätebusanschluss zur Erweiterung der Verkabelung von heatcon! Modulen (EC/EM)
- zur Verbindung von Kaskaden mit mehr als zwei heatcon! EC
- bei größerer Distanz zwischen den heatcon! EC innerhalb einer Kaskade
- Hutschienenmontage

Ein- und Ausgänge

- 2x Gerätebus Steckkontakt
- 2x Gerätebus Schraubklemmen

Ausstattung:

- inkl. heatcon! Gerätebuskabel kurz (280 mm)
- inkl. heatcon! Gerätebuskabel lang (3000 mm)

Artikelnummer: **9600710000**



heatcon! RC 130

- Wohnraumfernbedienung mit Raumtemperaturerfassung
- Anschluss über einen 2-Draht-Bus (h2b-Bus) am heatcon! EC
- Anschluss von bis zu fünf heatcon! RC 130 an das heatcon!-System (je 1*pro Heizkreis inkl. zwei EM-Modulen)

Funktionen:

- Anzeige und Einstellung Raumsollwert
- Anzeige Raum-Ist-Temperatur
- Statusanzeigen (Standby, Sommerbetrieb, Automatik, etc.)

Artikelnummer: **9600402000**

heatcon! Fühler-Set

bestehend aus:

- 1x Außenfühler **AF 200**
- 2x Vorlaufanlegefühler **VF 202B**, Anschlusskabellänge 2m
- 1x Tauchfühler **TF A20-20-03** (KVT 20/2/6), Länge 2m
- 1x Tauchfühler **TF A20-50-03** (KVT 20/5/6), Länge 5m

Artikelnummer: **9900902000**

heatcon! Gerätebuskabel

- heatcon! Gerätebuskabel 280mm (Stecker/Stecker)
- heatcon! Gerätebuskabel 3000mm (Stecker/Litze)

Artikelnummer: **9600906000**

Artikelnummer: **9600907000**

Optional:

Erweiterung des heatcon! Systems um die heatapp! Einzelraumregelung

Das *heatcon!* System kann mit der funkbasierten Einzelraumregelung *heatapp!* um eine Einzelraumregelung für bis zu 24 Räume erweitert werden.

Dazu muss das *heatapp! gateway* über die Ethernet-Schnittstelle mit dem *heatcon! EC* verbunden werden.

Die Bedienung erfolgt über die *heatapp! App* mit einem Tablet oder Smartphone.

Weitere Informationen zum *heatapp!*-System auf Seite 16 der EbV Produktübersicht sowie unter <https://learning.ebv-gmbh.de/>.

heatapp! Einzelraumregelung

heatapp! – Der Energiesparer für jede Heizung



heatapp! ergänzt jedes Heizsystem um eine komfortable, funkbasierte Einzelraumregelung.

Bedienung der Heizung per Smartphone oder Tablet zu jeder Zeit. Jeder Raum kann vor Ort oder aus der Ferne individuell nach Bedarf geheizt oder abgesenkt werden.

heatapp! funktioniert mit Wandheizkörpern, Fußbodenheizung und elektrischen Heizgeräten und jeder Wärmequelle, ganz gleich ob Öl, Gas, Solar oder Wärmepumpe. Die Kommunikation im heatapp! System findet mittels Z-Wave Funktechnologie und WLAN/LAN statt (s.u.).

Optional kann das heatapp! System direkt an den Wärmeerzeuger angebunden werden. Die Zentraleinheit des Systems (heatapp! base) sendet dann die Einzelraumbedarfe direkt an die Wärmequelle.



heatapp! App

Zugriff auf die Heizung von überall und zu jeder Zeit. Komfortable Bedienung per Smartphone und Tablet.

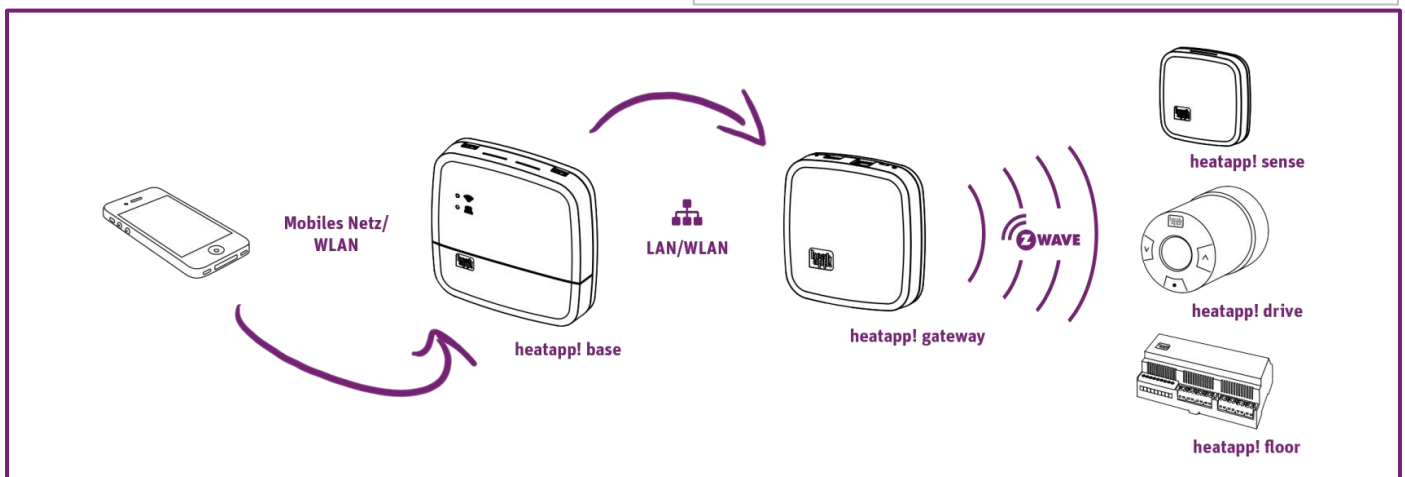
Einige App-Features:

- Wohlfühltemperatur einzelner Räume ändern
- Räume benennen und Fotos hinzufügen
- Schaltzeiten für jeden Raum konfigurieren
- Benutzer verwalten und Rechte festlegen
- Regelung des Warmwassers (bei OT-Anbindung)
- Aktuelle Wetterinformationen
- Live View mit aktuellen Statistiken

Heizkostenreduzierung um bis zu 30%

einfach nachrüstbar Umweltschutz

Made in Germany!



heatapp! – Komfort, Design, Energieeffizienz



heatapp! Starter-Set „drive“ für Wandheizkörper

System zur Einzelraumregelung von Heizungssystemen

Optional: Anbindung an die Wärmequelle über die Schnittstellen OpenTherm, Schaltkontakt oder 0-10 V

Set bestehend aus:

- 1x heatapp! base – Zentraleinheit des Systems
- 1x heatapp! gateway – zur hausinternen Kommunikation
- 3x heatapp! drive – Funk-Stellantriebe

Artikelnummer: **9600903000**



heatapp! Starter-Set „floor“ für Fußbodenheizung

System zur Einzelraumregelung von Heizungssystemen

Optional: Anbindung an die Wärmequelle über die Schnittstellen OpenTherm, Schaltkontakt oder 0-10 V

Set bestehend aus:

- 1x heatapp! base – Zentraleinheit des Systems
- 1x heatapp! gateway – zur hausinternen Kommunikation
- 1x heatapp! floor – 8-Kanal Zonenregler
- 3x heatapp! sense – Funkraumfühler

Artikelnummer: **9600910000**

- **Beide Starter-Sets sind alternativ mit T2B Schnittstelle zur Anbindung an den EbV-THETA Regler erhältlich**

heatapp! Starter-Set drive T2B (9600904000) | heatapp! Starter-Set floor T2B (9600911000)

heatapp! Installationskit

für die Einrichtung der Erstinbetriebnahme des heatapp! Systems

Set bestehend aus:

- heatapp! USB-LAN Adapter
- LAN Kabel
- Transportbeutel

Mittels heatapp! Installationskit werden heatapp! base und gateway mit dem PC/Laptop für die Ersteinrichtung verbunden, sodass die Bedienoberfläche im Internetbrowser aufgerufen werden kann.

Artikelnummer: **9600915000**



heatapp! Installations-Stick (WLAN)

für die Einrichtung der Erstinbetriebnahme des heatapp! Systems

Der heatapp! Installations-Stick stellt ein eigenes Netzwerk zu heatapp! base und gateway her und dient als ALTERNATIVE zum Installationskit.

Artikelnummer: **9600916000**



heatapp! drive

Funk-Stellantrieb zur Regelung eines einzelnen Heizkörpers
Ersetzt den herkömmlichen Thermostatkopf, batteriebetrieben

Funktionen wie:

- Fensteröffnerkennung
- Temperatureinstellung auch direkt am Stellantrieb
- Anti-Blockierfunktion der Ventilspindel
- Batterie-Zustandserkennung

inkl. Zubehör:

- 1x Adapter für Danfoss RA-Ventile
- 1x Adapter für Ventile M30x1,5
- 1x Inbusschlüssel
- 2x Batterien AA

Artikelnummer: **9600100000**



heatapp! floor

Funk-Regler zur Ansteuerung von Fußbodenheizungen/ -heizschlägen

Daten:

- für bis zu 8 Zonen/Räume mit je bis zu 3 thermoelektrischen Stellantrieben (max. 24 Stellantriebe)
- für 230V Stellantriebe stromlos geschlossen
- Antenne: herausführen aus dem Verteilerschrank, zur Verbesserung der Funkreichweite
- integrierte Repeater-Funktion

inkl. Zubehör:

- 1x ext. Antenne

*Lieferung ohne Stellmotoren

Artikelnummer: **9600801000**



heatapp! sense

Funk-Raumfühler zur Erfassung der Ist-Temperatur in Räumen mit Fußbodenheizung

Daten:

- Kommunikation über Z-Wave Funk
- batteriebetrieben

inkl. Zubehör:

- 2x Batterien AAA

Artikelnummer: **9600050000**



heatapp! base

zentrale Steuer- und Regeleinheit des Systems

Funktionen:

- Kann optional über Schnittstellen wie OT, Relais oder 0-10V mit dem Heizkessel verbunden werden und den gewünschten Wärmebedarf übermitteln
- Regelung von bis zu 24 Räumen
- Kommuniziert über das Heimnetzwerk mit dem heatapp! gateway

Daten:

- LAN Anschluss
- USB-Port für optionalen WLAN-Stick
- Spannungsversorgung 230V

inkl. Zubehör:

- LAN Kabel
- 6x Schrauben und Zugentlastung

Artikelnummer: **9600301000**



heatapp! gateway

zentrale Kommunikationsschnittstelle im heatapp! System

Funktionen:

- Empfängt und sendet Informationen aller Funkkomponenten per Funk
- Dient als Vermittlungsstelle zur heatapp! base

Daten:

- LAN Anschluss
- integriertes WLAN-Modul
- Funkkommunikation über Z-Wave
- Spannungsversorgung 230V

inkl. Zubehör:

- LAN Kabel
- Steckernetzteil

Artikelnummer: **9600200000**



heatapp! repeater S

zur Verbesserung der Funkabdeckung

- Kommunikation über Z-Wave Funk
- Montage mit Steckernetzteil oder auf Unterputzdose

inkl. Zubehör:

- Steckernetzteil

Artikelnummer: **9600921000**

Hinweis: Unser heatapp! repeater (Artikelnummer: 9600920000) wurde abgekündigt und ist bei EbV nicht mehr erhältlich.



heatapp! WLAN-Stick (für heatapp! base)

WLAN-Verbindung zum Heimnetzwerk

Der heatapp! WLAN-Stick stellt optional eine Verbindung mit dem Heimnetzwerk her, wenn keine Möglichkeit besteht, die heatapp! base per LAN Kabel mit dem Router des Netzwerks zu verbinden.

Artikelnummer: **9600925000**



heatapp! gateway Netzteil

Steckernetzteil passend für das heatapp! gateway

Funktionen:

- für heatapp! gateway mit 240 VAC mini USB Anschluss

Artikelnummer: **9600930000**



heatapp! Adaptersatz

Adaptersatz für Heizkörperventile

Set beinhaltet:

- RAV 34 mm mit 4 Kerben
- RAVL 25,5 mm mit 4 Kerben

Artikelnummer: **9600935000**

Zusätzlich unterstützen wir Sie gerne mit heatapp! Bild-, Video- und Textmaterial für heatapp! Werbeauftritte auf Ihrer Website, in Katalogen, Flyern etc. Wir stellen Ihnen auch heatapp! Flyer und Aufsteller für Ihre Kunden oder Messeauftritte zur Verfügung. Kontaktieren Sie uns dazu gerne per E-Mail heatapp@ebv-gmbh.de.

Kontakt:

EbV Elektronikbau- und Vertriebs-GmbH

Heisterner Weg 8-12

57299 Burbach

Tel.: +49 2736 443050

Fax: +49 2736 8266

E-Mail: info@ebv-gmbh.de

www.ebv-gmbh.de

Vertretungsberechtigter Geschäftsführer:

Dipl. Kfm. Andreas Fries

Registergericht: Amtsgericht Siegen

Registernummer: HR 1707

Ust-IdNr: DE126572682